

NIGHT COLLECTION

INSPIRED BY DREAMS



NOVAMOBILI

NIGHT COLLECTION

INSPIRED BY DREAMS

NOVAMOBILI

INDICE

CONTENTS

LETTI BEDS	4
– Tape	6
– Rain	20
– Velvet	30
– Brick	42
– Modo	48
– Siri	54
– Park	64
– Grace	72
– Nido	80
– Twiggy	86
– Margot	92
– Circe	100
– Rolling	108
– Bend	118
– Dodo	124
– Dedalo	130

COLLEZIONI COLLECTIONS	136
– Float	138
– Quarantacinque	146
– Giotto	154
– Norman	162
– Pitagora	168

SCRITTOIO E TAVOLINI DESK AND OCCASIONAL TABLES	174
– Ninfea	176
– Allout	182
– Circle	182
– Cliff	182
– Team	182
– Trio	182

INFORMAZIONI TECNICHE TECHNICAL INFORMATION	184
– Finiture Finishes	186
– Sostenibilità Sustainability	201

LETTI

BEDS

– Tape	6
– Rain	20
– Velvet	30
– Brick	42
– Modo	48
– Siri	54
– Park	64
– Grace	72
– Nido	80
– Twiggy	86
– Margot	92
– Circe	100
– Rolling	108
– Bend	118
– Dodo	124
– Dedalo	130

TAPE

DESIGN BY PHILIPPE NIGRO

IT — Tape è un letto imbottito dal volume accogliente che comunica visivamente l'idea di comodità. La morbidezza di testiera e giroletto è enfatizzata dalle cinghie posizionate ai quattro angoli che comprimono l'imbottitura come a contenere e sorreggere il materasso. È disponibile anche nella versione con contenitore e può essere personalizzato con tutti i tessuti, pelli ed ecopelli della collezione, coordinandolo con gli altri complementi e tessili della stanza.

EN — Tape is a padded bed whose sink-in form visually conveys the idea of comfort. The softness of the headboard and bed surround is emphasized by the belts located at the four corners, which compress the padded upholstery as though to retain and support the mattress. It also comes in a storage bed version and can be customized with any of the collection's fabric, leather and imitation leather options, even coordinating it with other occasional furniture and soft furnishings in the room.

Overview

IT — Letto imbottito **Tape** in tessuto Memory 05 e cinghie in nylon Quarzo. Tavolino **Circle** in laccato opaco marino e, nella stessa finitura, libreria **Pontile** con montanti in alluminio brunito.

EN — **Tape** padded bed in Memory 05 fabric and nylon belts in Quarzo. **Circle** side table in marine matt lacquered finish and, in the same finish, **Pontile** bookcase with bronze-finish aluminium uprights.



BEDS



TAPE



Close-up

IT – Le cinghie che caratterizzano il letto **Tape** sono disponibili in nylon Nero grafite, Grigio, Caffè, Quarzo. In queste pagine in Marino.

EN – The nylon belts – which are the distinguishing feature on the **Tape** bed – come in Nero grafite, Grigio, Caffè, Quarzo and, as pictured on these pages, in Marino.

Overview

IT — Letto Tape in tessuto Memory 05 e cinghie in nylon Marino. Moduli Giro-Giro System che compongono la cassettera a isola in laccato opaco quarzo e marino con maniglie nelle stesse finiture.

EN — Tape bed in Memory 05 fabric and nylon belts in Marino. Giro-Giro System modules making up the island drawer unit in quartz and marino matt lacquered finishes, with handles in the same finishes.



BEDS



TAPE



BEDS



TAPE





Overview

IT — Letto imbottito **Tape** in tessuto Rice 49 con cinghie in nylon Quarzo. Comodino **Float** con cassetti e basamento in metallo laccato opaco granato e settimanale **Float** in laccato opaco tangeri con basamento in laccato opaco granato. Poltrona **Origin** in tessuto Stone Decor 03 e Rice 11.

EN — **Tape** padded bed in Rice 49 fabric with nylon belts in Quarzo. **Float** bedside table with drawers and metal base in granato matt lacquered finish and **Float** tallboy in tangeri matt lacquered finish with granato matt lacquered base. **Origin** armchair in Stone Decor 03 and Rice 11 fabric.

**Close-up**

IT — Il letto imbottito **Tape** è disponibile anche con contenitore sottorete per offrire un ulteriore spazio di contenimento. Il meccanismo di apertura porta il piano del letto in posizione rialzata per facilitare le quotidiane operazioni di riassetto, inoltre grazie al movimento di apertura totale si può accedere agevolmente al vano sottostante.

EN — The **Tape** padded bed also comes with a storage base option offering additional storage space. The opening mechanism lifts the bed base into the raised position to make the daily task of bed making easier, while lifting into the fully open position provides unrestricted access to the storage space underneath.

RAIN

DESIGN BY ZANELLATO/BORTOTTO

IT — Rain è un letto dal taglio giovane e contemporaneo che gioca con tessuto e legno per creare nuovi effetti materici. L'ampia testiera imbottita si può completare con uno o due vassoi circolari che funzionano da eleganti comodini. Al giroletto, in legno in finitura noce canaletto come le gambe, può essere applicato un morbido coprigoiletto imbottito.

EN — Rain is a bed with a youthful, contemporary slant that plays with fabric and wood to create new textured effects. The generous padded headboard can be finished off with one or two circular trays that serve as elegant bedside tables. The bed surround made from wood in the noce canaletto finish, like the legs, can have a soft padded frame cover attached.

Overview

IT — Letto Rain con testiera e coprigoiletto imbottiti in tessuto Mood 11, giroletto in finitura noce canaletto con vassoio in laccato opaco pesca. Nelle pagine seguenti: armadio anta scorrevole **Layer** in vetro cannettato con telaio brunito, interno in finitura abete, ripiani e cassettiere in laccato opaco grigio.

EN — Rain bed with padded headboard and frame cover in Mood 11 fabric, bed surround in noce canaletto finish with pesca matt lacquered tray. On the following pages: **Layer** wardrobe with reeded glass sliding door with bronze-finish frame, interior in abete finish, shelves and drawer units in grigio matt lacquered finish.





BEDS



RAIN



Close-up

IT – Il letto Rain può essere completato con uno o due vassoi circolari. È opzionale anche il coprigiroletto imbottito in tessuto o ecopelle sfoderabile, o in pelle.

EN – The Rain bed can be finished off with one or two circular trays. Another optional extra is the padded frame cover with removable fabric or imitation leather covers, or leather upholstery.

BEDS



RAIN





Overview

IT — Letto Rain con testiera imbottita in tessuto Maia 16 con giroletto in finitura noce canaletto. Moduli Giro-Giro System che compongono la cassettera a isola e il comodino in laccato opaco visone, top in laccato opaco corda e maniglie in laccato metal rame.

EN — Rain bed with padded headboard in Maia 16 fabric with bed surround in noce canaletto finish. Giro-Giro System modules making up the island drawer unit and bedside table in visone matt lacquered finish, corda matt lacquered top and handles in copper metal lacquered finish.

VELVET

DESIGN BY MATTEO ZORZENONI

IT — Il letto completa la collezione di imbottiti Velvet per la zona giorno – divano, poltrona e pouf – di cui riprende le linee fluide e sinuose. Leggero, avvolgente ed elegante è un luogo dove riposarsi con il massimo comfort, caratterizzato da una morbida testiera imbottita che si apre in un abbraccio accogliente. Il giroletto rialzato da gambe in finitura brunito può essere personalizzato con tutti i tessuti, le pelli ed ecopelli a catalogo.

EN — The bed completes the Velvet collection of upholstery items for the living area – sofa, armchair and ottoman – echoing its flowing, sinuous lines. Light, enveloping and elegant, it is a place for resting in supreme comfort, featuring a soft padded headboard that opens up its wings inviting a hug. The bed surround raised up on legs in the bronze finish can be customized with any of the fabric, leather and imitation leather options from the catalogue.

Overview

IT — Letto imbottito **Velvet** in tessuto Klaus 10, gambe in finitura brunito. Tavolino **Allout** in laccato opaco marino. Nelle pagine seguenti: armadio anta battente **Vico** in laccato opaco cenere.

EN — **Velvet** padded bed covered in Klaus 10 fabric, legs in bronze finish. **Allout** occasional table in marino matt lacquered finish. On the following pages: **Vico** hinged door wardrobe in cenere matt lacquered finish.



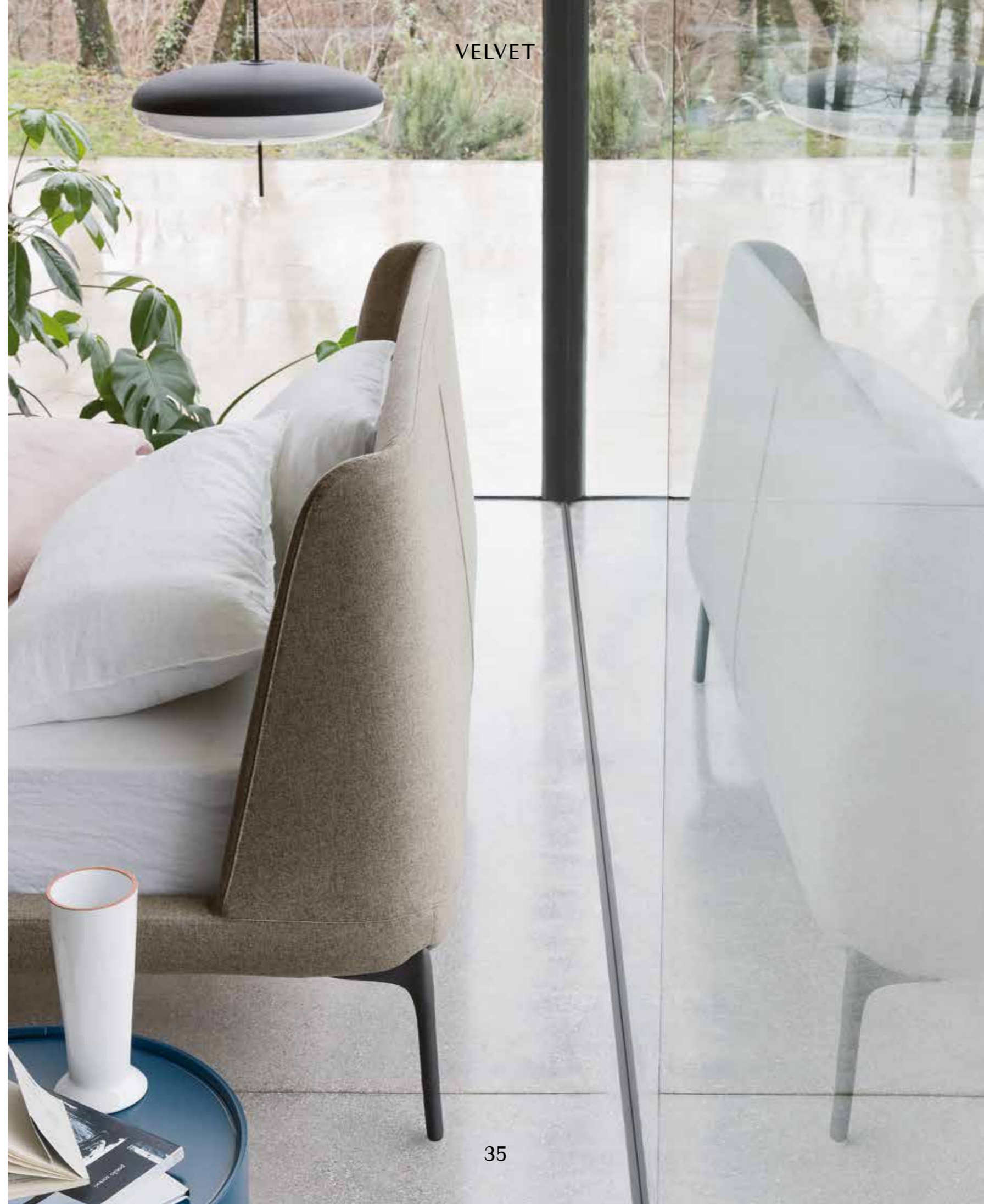




Close-up

IT — Dalla caratteristica forma affusolata le gambe sono in finitura brunito e si uniscono armoniosamente con l'imbottitura del giroletto. Nel retro della testiera una comoda cerniera lampo consente di sfoderare il tessuto.

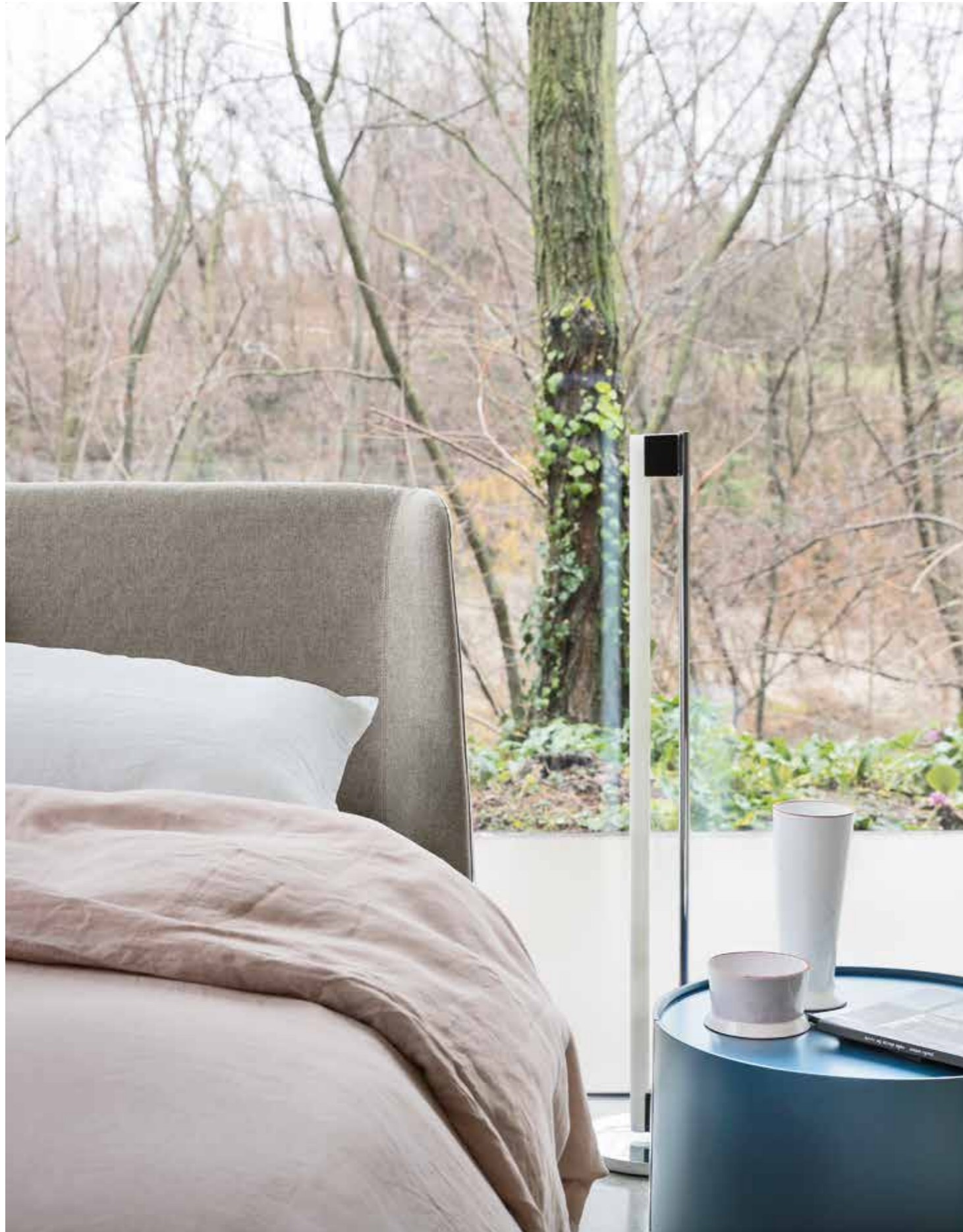
EN — With their distinctive tapered design, the bronze-finish legs join up harmoniously with the upholstery on the bed surround. On the back of the headboard, a handy zip makes removing the fabric cover a breeze.



BEDS

VELVET







Overview

IT — Letto imbottito Velvet in tessuto Mood 13, gambe in finitura brunito. I moduli **Cube System** che compongono il settimanale e il comodino sono in laccato opaco foglia, con frontali nella stessa finitura e in rovere naturale.

EN — Velvet padded bed covered in Mood 13 fabric, legs in bronze finish. **Cube System** modules making up the tallboy and bedside table are in foglia matt lacquered finish, with fronts in the same finish and in rovere naturale.

BRICK

DESIGN BY STUDIO GHERARDI

IT — Volumi morbidi e accoglienti, impreziositi da cuciture di qualità sartoriale, caratterizzano il letto imbottito Brick, personalizzabile in tutti i tessuti, pelli ed ecopelli a catalogo. Il giroletto è disponibile anche con contenitore.

EN — Soft, sink-in forms embellished by stitching of an almost tailored quality are the distinctive traits of the Brick padded bed, which can be customized with any of the fabric, leather and imitation leather options from the catalogue. The bed surround also comes with a storage base option.

Overview

IT — Letto imbottito **Brick** in tessuto Rice 31. Comodino **Giotto** in finitura rovere terra.

EN — **Brick** padded bed in Rice 31 fabric. **Giotto** bedside table in rovere terra finish.



BEDS

BRICK

Overview

IT — Letto imbottito **Brick** in tessuto Rice 31, comodino e comò **Giotto** in finitura rovere terra.

EN — **Brick** padded bed in Rice 31 fabric, **Giotto** bedside table and chest of drawers in rovere terra finish.



BEDS



BRICK



Close-up

IT — La forma piena e accogliente dell'imbottitura, rivestita di tessuto sfoderabile con cucitura tono su tono, invita al relax.

EN — The full, invitingly comfortable shape of the padding, upholstered in removable fabric with tone-on-tone stitching, begs you to flop down and relax.

MODO

DESIGN BY NOVAMOBILI STUDIO

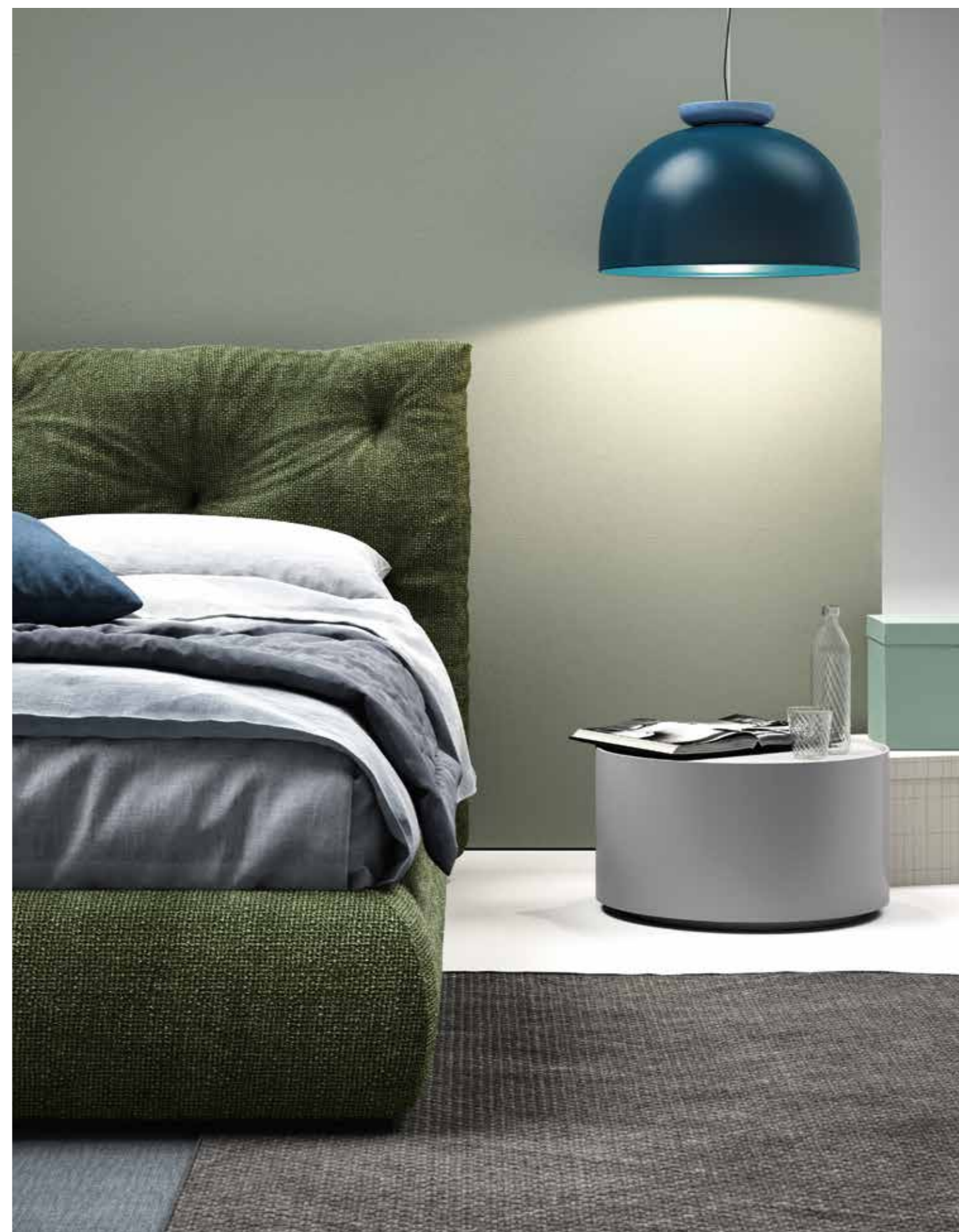
IT — Il letto imbottito MODO si contraddistingue per la morbida eleganza dell'ampia testiera, lavorata ad impunture. Il giroletto dalle forme rotondeggianti è disponibile in tessuto ed ecopelle sfoderabili o in pelle, anche nella versione con contenitore.

EN — The MODO padded bed stands out for the soft elegance of its generously sized tufted headboard. The bed surround, with its rounded shape, is available with removable fabric or imitation leather covers, or leather upholstery, and also comes in a storage base version.

Overview

IT — Letto imbottito **MODO** in tessuto Memory 21. Tavolino **Allout** in laccato opaco cenere.

EN — **MODO** padded bed in Memory 21 fabric. **Allout** occasional table in cenere matt lacquered finish.





Overview

IT – Letto imbottito **Modo** in tessuto Memory 21, poltrona **Origin** in tessuto Mood 06 e 05, tavolino **Allout** in laccato opaco cenere.

EN – **Modo** padded bed in Memory 21 fabric, **Origin** armchair in Mood 06 and 05 fabric, **Allout** occasional table in cenere matt lacquered finish.



Close-up

IT — Il letto può avere la rete posizionabile a due altezze: o a filo giroletto come in queste pagine o ribassata di 10 cm.

EN — The bed can have the mattress base sets at two different heights: either flush with the bed surround, as pictured on these pages, or recessed 10 cm below.

BEDS

SIRI

DESIGN BY STUDIO GHERARDI

IT — Un segno pulito e riconoscibile delinea il profilo longilineo ed essenziale del letto Siri. Disponibile con struttura in legno impiallacciato in finitura rovere terra o rovere miele. Il copritestiera Siri Soft, che ricopre e disegna la silhouette della testiera è opzionale e disponibile in tutti i tessuti, ecopelli e pelli a catalogo.

EN — A clean, recognizable design gives the Siri bed its essential, long-limbed outline. Available with veneered wood frame in rovere terra or rovere miele finish. The Siri Soft headboard cover adorning the headboard and giving it its plush silhouette is an optional extra and comes in any of the fabric, imitation leather and leather options from the catalogue.

Overview

IT — Letto Siri in finitura rovere terra con copritestiera Siri Soft in tessuto Rice 43. Comodini Giotto in finitura rovere terra.

EN — Siri bed in rovere terra finish with Siri Soft headboard cover in Rice 43 fabric. Giotto bedside tables in rovere terra finish.

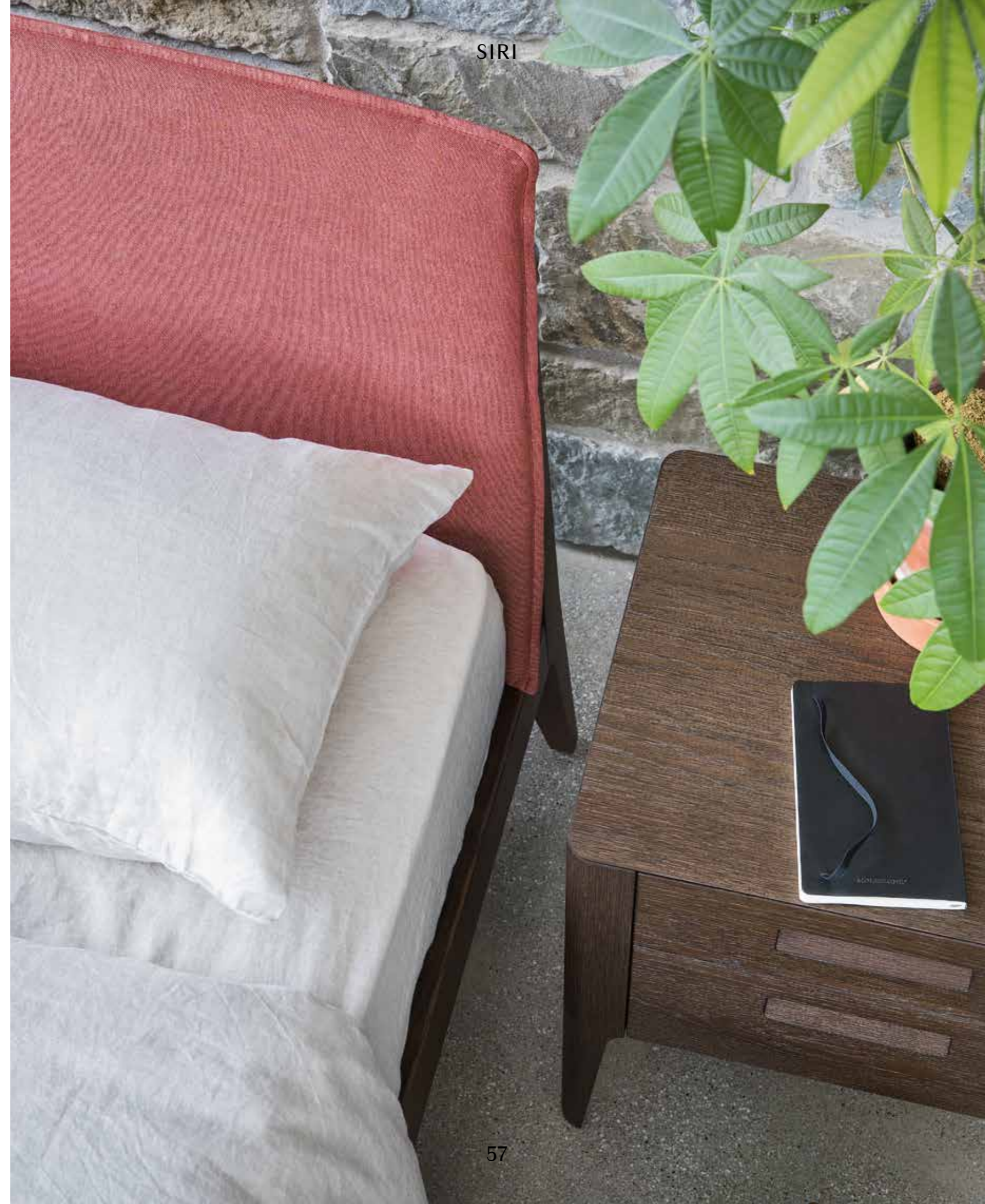




Close-up

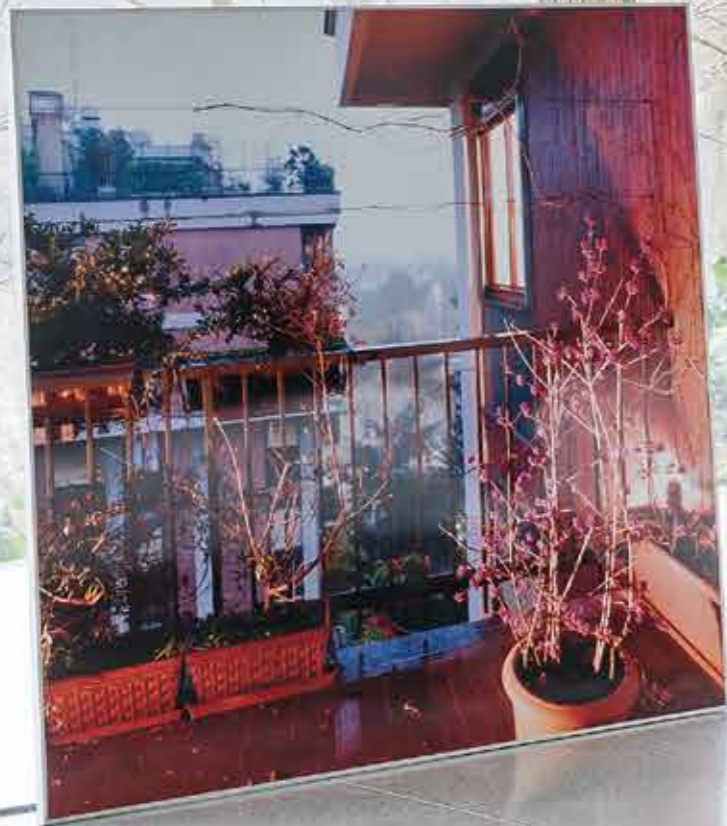
IT — Il copriestiera **Siri Soft**, in tessuto ed ecopelle sfoderabili o in pelle, diventa un supporto confortevole per la lettura e dà vita a scenari cromatici sempre diversi.

EN — The **Siri Soft** headboard cover with removable fabric or imitation leather covers, or leather upholstery, makes a comfortable support for reading in bed and results in endless different colour schemes.



BEDS

SIRI



BEDS



Close-up

IT — Il giroletto è caratterizzato da slanciati piedini in legno massello spazzolato.

EN — The bed surround features sleek legs made from brushed solid wood.

SIRI





Overview

IT – Letto **Siri** in finitura rovere miele, poltrona **Haiku** con scocca in tessuto Klaus 10 e cuscini in tessuto Klaus 45, basamento in laccato metal brunito. Comò **Norman** in finitura rovere miele, tavolino **Circle** in laccato opaco foglia.

EN – **Siri** bed in rovere miele finish, **Haiku** armchair with shell in Klaus 10 fabric and cushions in Klaus 45 fabric, base in bronze metal lacquered finish. **Norman** chest of drawers in rovere miele finish, **Circle** occasional table in foglia matt lacquered finish.



PARK

DESIGN BY STUDIO GHERARDI

IT — Letto informale caratterizzato da leggerezza e comfort. Qui la testiera imbottita – rivestita in tessuto, pelle ed ecopelle – e leggermente incurvata incontra il calore dell'essenza naturale del giroletto, disponibile in rovere terra o rovere miele.

EN — Casual bed featuring a lightweight look and comfortable design. Here, the padded – upholstered in fabric, leather or imitation leather – and gently curving headboard meets the warmth of the natural wood used for the bed surround, available in rovere terra or rovere miele.

Overview

IT — Letto **Park** in finitura rovere miele, testiera in tessuto Rice 37. Tavolini **Circle** in laccato opaco foglia e laccato metal rame. Nelle pagine seguenti: settimanali **Quarantacinque** in finitura rovere miele.

EN — **Park** bed in rovere miele finish, headboard in Rice 37 fabric. **Circle** occasional tables in foglia matt lacquered and copper metal lacquered finishes. On the following pages: **Quarantacinque** tallboys in rovere miele finish.



BEDS

PARK



BEDS



PARK



Close-up

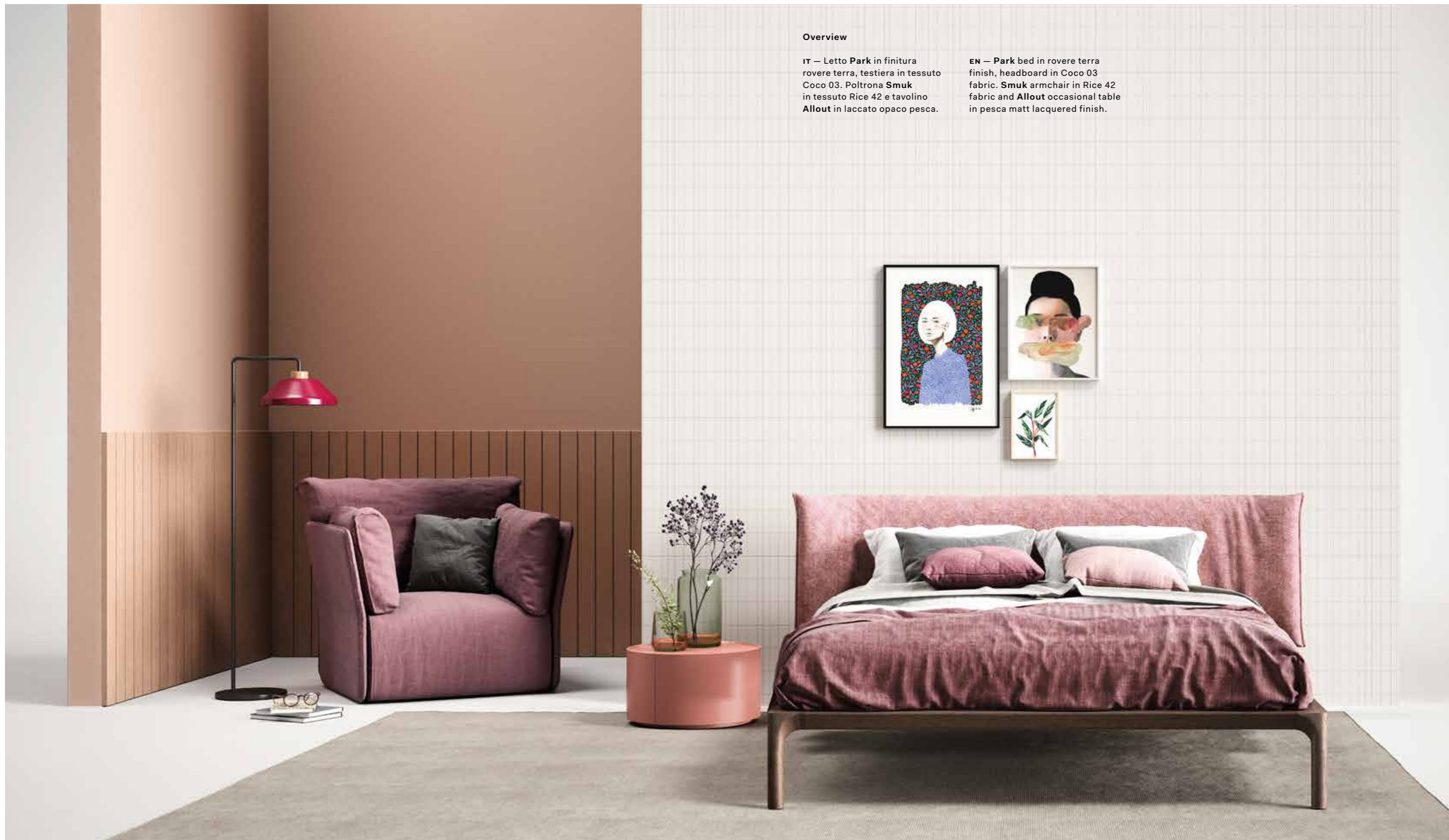
IT — Un design contemporaneo definisce gambe e giroletto realizzati in legno massello spazzolato.

EN — A contemporary design defines both legs and the bed surround made from brushed solid wood.

Overview

IT — Letto **Park** in finitura rovere terra, testiera in tessuto **Coco 03**. Poltrona **Smuk** in tessuto **Rice 42** e tavolino **Allout** in laccato opaco pesca.

EN — **Park** bed in rovere terra finish, headboard in **Coco 03** fabric. **Smuk** armchair in **Rice 42** fabric and **Allout** occasional table in pesca matt lacquered finish.



GRACE

DESIGN BY STUDIO GHERARDI

IT — Un volume dove la leggerezza è eleganza espressiva: in Grace la semplicità della struttura, disponibile in impiallacciato rovere miele e rovere terra, dialoga con la forma ergonomica e avvolgente della testiera.

EN — When lightness lies in expressive elegance: in Grace, the simplicity of the frame – available in the veneered finishes rovere miele and rovere terra – sits happily alongside the enveloping ergonomic shape of the headboard.

Overview

IT — Letto **Grace** in finitura rovere terra. Tavolino **Cliff-alto** in laccato opaco cenere. Nelle pagine seguenti: comodino **Norman** in finitura rovere terra e armadio anta complanare **Middle** in laccato opaco foresta, inserto centrale e maniglie in finitura rovere terra.

EN — **Grace** bed in rovere terra finish. **Cliff-tall** occasional table in cenere matt lacquered finish. On the following pages: **Norman** bedside table in rovere terra finish and **Middle** flush-closing door wardrobe in foresta matt lacquered finish, central insert and handles in rovere terra finish.





BEDS



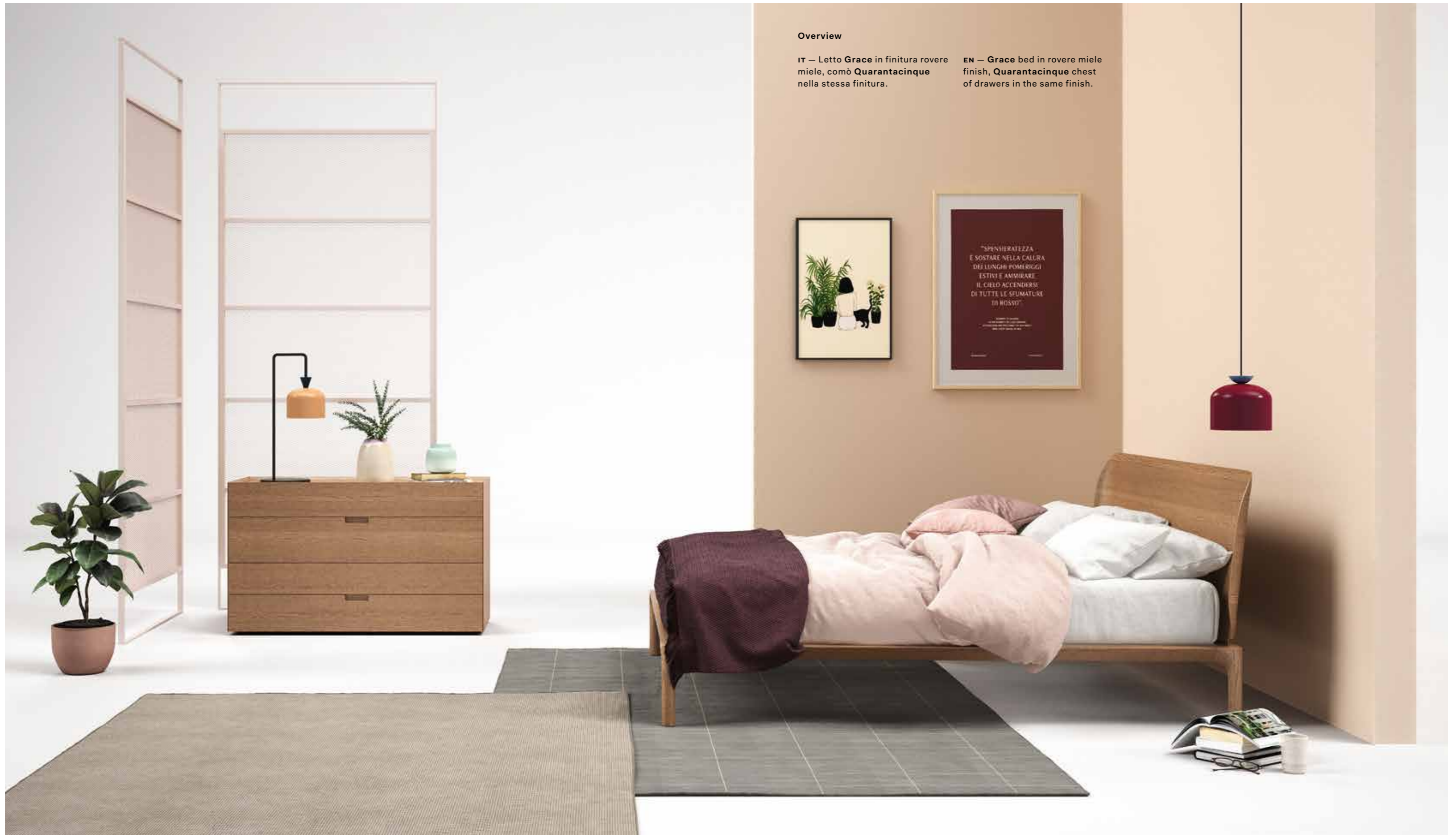
Close-up

IT — La sinuosità della testiera ad arco si raccorda con perfetta eleganza al giroletto.

EN — The sinuous lines of the arched headboard flow elegantly to connect with the bed surround.

GRACE





Overview

IT — Letto Grace in finitura rovere miele, comò Quarantacinque nella stessa finitura.

EN — Grace bed in rovere miele finish, Quarantacinque chest of drawers in the same finish.

NIDO

DESIGN BY NOVAMOBILI STUDIO

IT — Tradizione tecnica e modernità estetica si fondono nella geometria minimale del letto Nido. La forma squadrata del giroletto si abbina alle linee sobrie e raffinate della testiera imbottita, composta da due ampi cuscini impreziositi da cuciture e rivestiti in tessuto, pelle o ecopelle. Il giroletto è disponibile nelle finiture ecolegno o laccato opaco in tutti i colori, anche con contenitore.

EN — Technical tradition and modern looks merge in the minimal geometry of the Nido bed. The blocky shape of the bed surround is paired with the unfussy, refined lines of the padded headboard, made up of two cushions embellished with pronounced seams and upholstered in fabric, leather or imitation leather. The bed surround comes in the eco-wood or lacquered finishes in any of the available colours, as well as with a storage base option.

Overview

IT — Letto **Nido** in finitura rovere brown con testiera in pelle Niles 18.

EN — **Nido** bed in rovere brown finish with headboard in Niles 18 leather.





Overview

IT – Letto **Nido** con giroletto in finitura rovere brown con gambe in laccato opaco nero grafite, testiera in pelle Niles 18, mensole **Ellie** in laccato opaco nero grafite, comodino e settimanale **Float** in laccato opaco marino e basamento in laccato opaco nero grafite.

EN – **Nido** bed with surround in rovere brown finish with nero grafite matt lacquered legs, headboard in Niles 18 leather, **Ellie** shelves in nero grafite matt lacquered finish, **Float** bedside table and tallboy in marino matt lacquered finish and nero grafite matt lacquered base.

BEDS

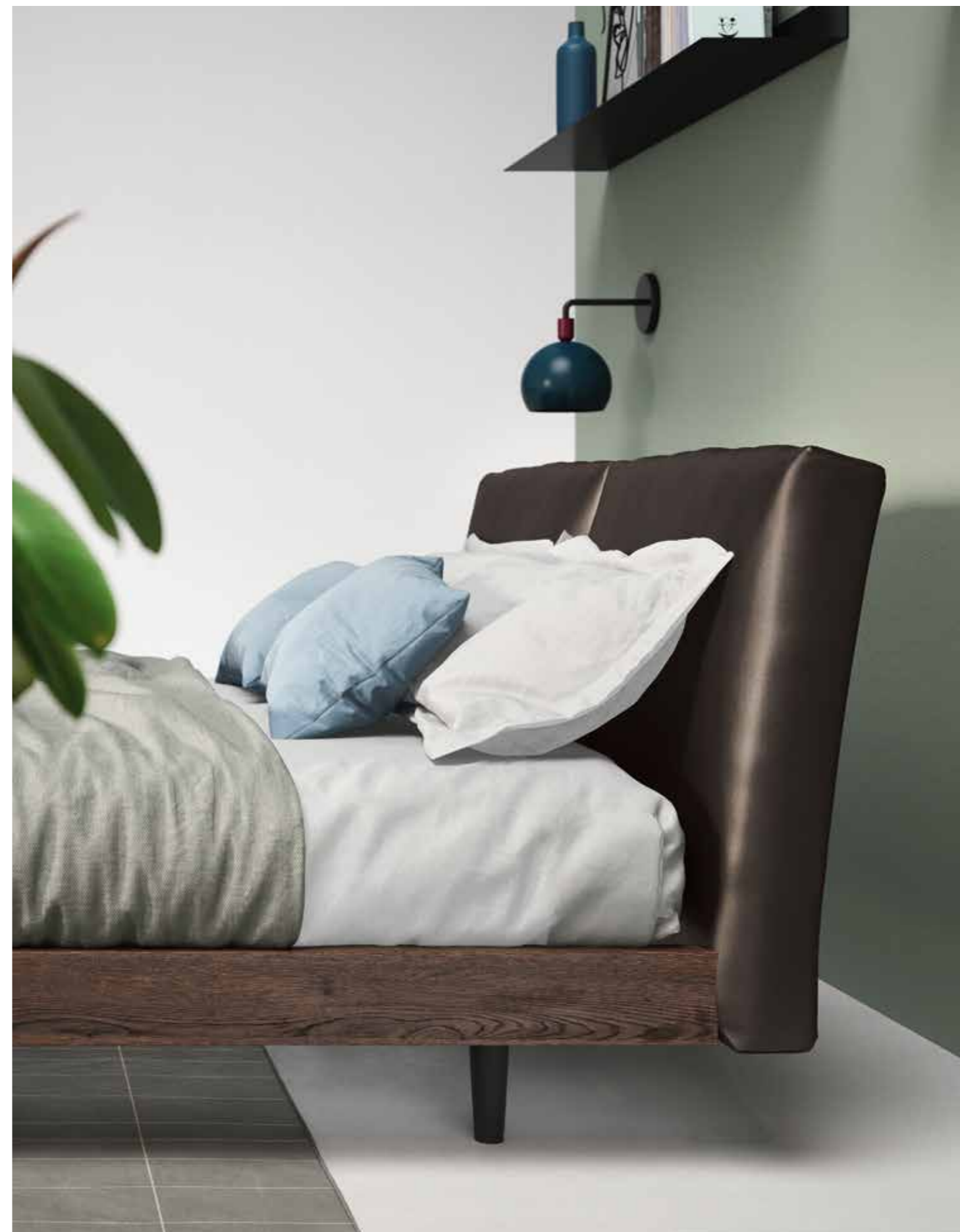
Close-up

IT — Particolare dell'unione tra longone e pediera, caratterizzata dagli angoli arrotondati del giroletto e dalle gambe coniche.

EN — Detail of join between side rail and footboard, marked by rounded corners on the bed surround and tapered legs.



NIDO



TWIGGY

DESIGN BY NOVAMOBILI STUDIO

IT — Un volume compatto e confortevole, una testiera alta e leggera: sono questi i tratti caratteristici del letto imbottito Twiggy. Le cuciture del rivestimento sfoderabile, in diversi tessuti, si possono realizzare tono su tono e negli stessi colori delle tonalità laccate Novamobili, per un perfetto abbinamento. Il giroletto è disponibile anche con contenitore.

EN — A compact, comfortable form, a tall, light headboard: these are the distinguishing traits of the Twiggy padded bed. The stitching on the removable covers, in various fabrics, can be produced in a tone-on-tone version and in the same colours as the Novamobili lacquered finishes for a perfectly coordinated result. The bed surround also comes with a storage base option.

Overview

IT — Letto imbottito **Twiggy** in tessuto Patch 22. Tavolino **Cliff-alto** in laccato opaco nero grafite.

EN — **Twiggy** padded bed in Patch 22 fabric. **Cliff-tall** occasional table in nero grafite matt lacquered finish.



Overview

IT – Letto imbottito **Twiggy** in tessuto Patch 22, tavolino **Cliff-alto** in laccato opaco nero grafite, comò **Float** in laccato opaco granato e basamento in laccato opaco nero grafite.

EN – **Twiggy** padded bed in Patch 22 fabric, **Cliff-tall** occasional table in nero grafite matt lacquered finish, granato matt lacquered **Float** chest of drawers and nero grafite matt lacquered base.



**Close-up**

IT – La sottile testiera e l'ampio volume del giroletto sono rivestiti in tessuto sfoderabile: la scelta tra numerosi colori e tessuti consente di personalizzare e dare vita ad abbinamenti sempre diversi.

EN – The slender headboard and the bed surround with its generous mass are covered in removable fabric: the extensive range of colours and fabrics to choose from means there is plenty of scope for customizing and producing ever-changing combinations.

MARGOT

DESIGN BY NOVAMOBILI STUDIO

IT — Essenziale e contemporaneo il letto imbottito Margot definisce con stile lo spazio della notte: le delicate superfici di testiera e giroletto – rivestite in tessuto, pelle o ecopelle – dialogano in armonia con il segno puro e funzionale delle gambe in metallo.

EN — Essential and contemporary, the Margot padded bed stylishly defines the bedroom space: the delicate headboard and bed surround surfaces – upholstered in fabric, leather or imitation leather – maintain a harmonious connection with the pure, functional design of the metal legs.

Overview

IT — Letto imbottito **Margot** in tessuto Coco 56 e gambe in laccato opaco nero grafite. Nella pagina seguente: tavolino **Team-q** in laccato metal brunito.

EN — **Margot** padded bed in Coco 56 fabric and nero grafite matt lacquered legs. On the following page: **Team-q** occasional table in bronze metal lacquered finish.



**Close-up**

IT — Dal caratteristico tratto geometrico, le gambe in metallo possono essere in finitura black nichel lucido o in tutti i colori laccati opachi e laccati metal.

EN — With their distinctive geometric lines, the metal legs can be ordered in the polished black nickel finish or any of the matt lacquered or metal lacquered colours.





Overview

IT – Letto imbottito **Margot** in tessuto Klaus 10 gambe in finitura black nichel lucido, tavolino **Team-q** in laccato metal rame, comò e comodino **Quarantacinque** in finitura rovere terra.

EN – **Margot** padded bed in Klaus 10 fabric, legs in polished black nickel finish, **Team-q** occasional table in copper metal lacquered finish, **Quarantacinque** chest of drawers and bedside table in rovere terra finish.

CIRCE

DESIGN BY STUDIO GHERARDI

IT — Una linea agile e spontanea definisce la silhouette del letto imbottito Circe, completato dalle caratteristiche gambe in legno dalla forma conica inclinata, in rovere brown o nelle finiture laccato opaco a poro aperto. È disponibile in tessuto ed ecopelle – in tinta unita o bicolore – o in pelle in tinta unita.

EN — A supple, spontaneous line defines the silhouette of the Circe padded bed, finished off with distinctive wooden legs in an angled tapered design, available in rovere brown or open-pore matt lacquered finishes. Available in fabric or imitation leather – in a choice of plain or 2-tone option – or in plain-coloured leather.

Overview

IT — Letto imbottito **Circe** in tessuto Patch 22 e 33, bottoni a contrasto in tessuto Patch 22, gambe in laccato opaco quarzo. Mensole **Ellie** in laccato opaco nero grafite, moduli **Cube System** che compongono il comodino con scocca nella stessa finitura e frontali in finitura rovere naturale. Nelle pagine seguenti: moduli **Cube System** per il comodino in laccato opaco nero grafite con top vassoio in finitura rovere naturale.

EN — **Circe** padded bed in Patch 22 and 33 fabric, contrasting buttons in Patch 22 fabric, quartz matt lacquered legs. **Ellie** shelves in nero grafite matt lacquered finish, **Cube System** modules making up the bedside table with carcass in the same finish and fronts in rovere naturale finish. On the following pages: **Cube System** modules for the bedside table in nero grafite matt lacquered finish with tray top in rovere naturale finish.



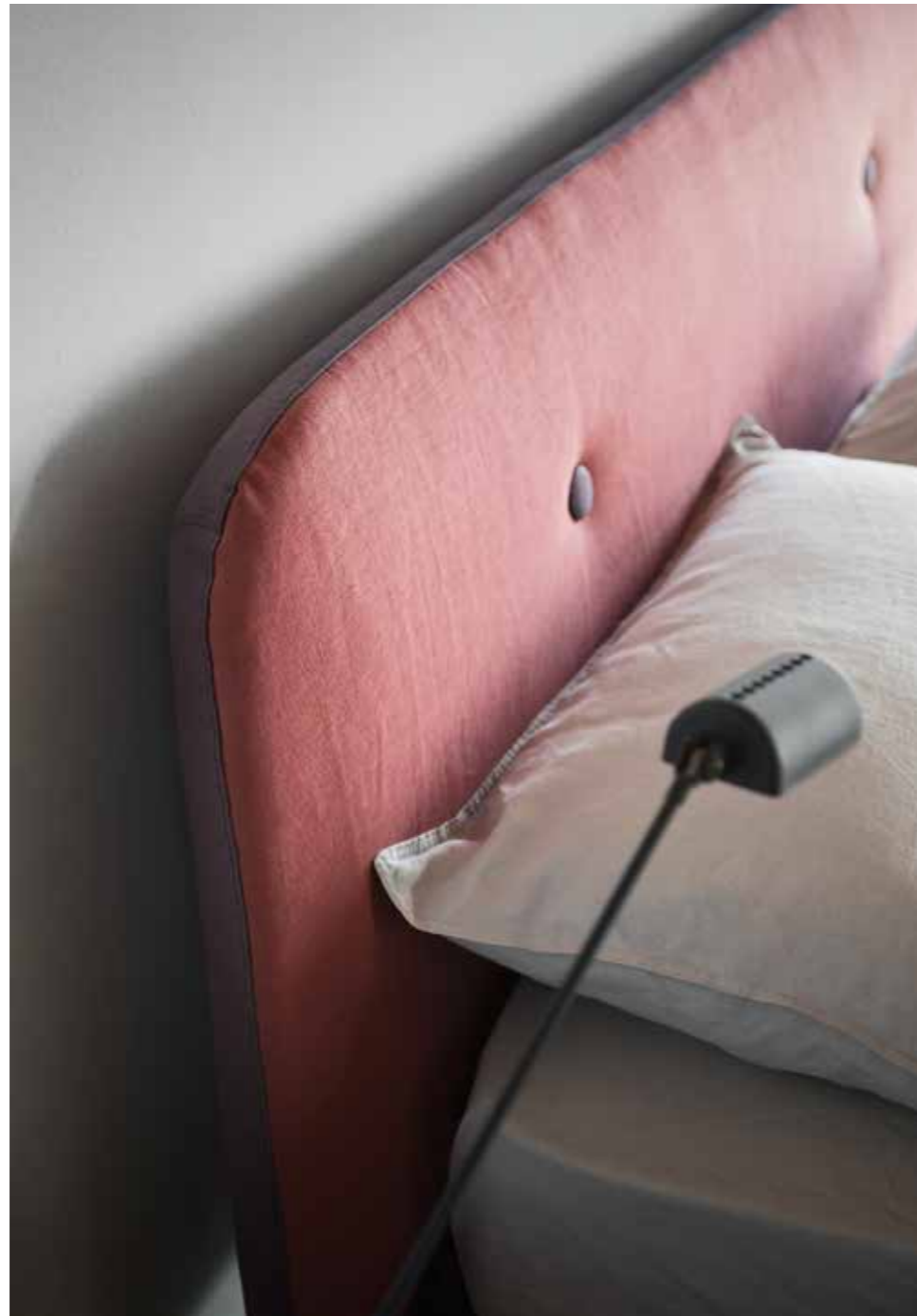


Close-up

IT — L'incontro di superfici e colori esaltano l'armonia delle forme: qui testiera e giroletto sono rivestiti in tessuto Patch sfoderabile.

EN — Different surfaces and colours come together to enhance the harmony of the forms: here, the headboard and bed surround are covered in removable Patch fabric.





Close-up

IT – I bottoni della testiera possono essere in tinta o, nel caso di rivestimento bicolore, a contrasto.

EN – The buttons on the headboard can be in a matching colour or, if the 2-tone upholstery option is ordered, can be in a contrasting colour.





Overview

IT — Letto imbottito Circe in tessuto Ginevra 07 e 54, bottoni a contrasto in tessuto Ginevra 54 e gambe in laccato opaco quarzo. Moduli Giro-Giro System che compongono la cassetiera in laccato opaco quarzo e sabbia, maniglie in tono con frontali e gambe in laccato opaco quarzo.

EN — Circe padded bed in Ginevra 07 and 54 fabric, contrasting buttons in Ginevra 54 fabric and quarzo matt lacquered legs. Giro-Giro System modules making up the drawer unit in quarzo and sabbia matt lacquered finishes, handles matching the fronts and quarzo matt lacquered legs.

ROLLING

DESIGN BY NOVAMOBILI STUDIO

IT — Il letto prende il nome dalla caratteristica lavorazione con cucitura a fasce della sottile testiera imbottita, realizzabile in tessuto o ecopelle sfoderabile. Il giroletto è disponibile anche con contenitore nelle finiture rovere terra e rovere miele e in tutti i colori laccati opachi. Le gambe coniche possono essere in laccato bianco, nero, titanio o in tutti i colori laccati opachi.

EN — The bed gets its name from the distinctive roll pleating detail on the slim padded headboard, available with removable covers in fabric or imitation leather. The bed surround also comes with a storage base option in rovere terra and rovere miele finishes and in any of the matt lacquered colours. The tapered legs can be lacquered in white, black or titanium or any of the matt lacquered colours.

Overview

IT — Letto **Rolling** con testiera in tessuto Memory 49, giroletto e gambe in laccato opaco visone. Tavolini **Trio** in laccato opaco caffè e cipria. Nelle pagine seguenti: moduli **Easy System** che compongono il comodino in laccato opaco caffè.

EN — **Rolling** bed with headboard in Memory 49 fabric, bed surround and legs in visone matt lacquered finish. **Trio** side tables in caffè and cipria matt lacquered finish. On the following pages: **Easy System** modules making up the bedside table in caffè matt lacquered finish.



BEDS

ROLLING







Close-up

IT — La linea della testiera imbottita è sottolineata dalla particolare lavorazione della cucitura ed esalta la bellezza del tessuto scelto.

EN — The line of the padded headboard is underlined by the special stitching detail and shows off the beauty of the chosen fabric.

BEDS

Overview

IT — Letto **Rolling** con testiera in tessuto Rice 12, giroletto con contenitore in finitura rovere terra. Moduli **Cube System** che compongono il comodino in laccato opaco caffè.

EN — **Rolling** bed with headboard in Rice 12 fabric, bed surround with storage base in rovere terra finish. **Cube System** modules making up the bedside table in caffè matt lacquered finish.



ROLLING



Close-up

IT — Il letto **Rolling** si può configurare con due tipologie di giroletto, come da seguenti immagini: giroletto con zoccolo rientrante, disponibile anche con contenitore, declinabile nelle finiture rovere miele e rovere terra, e giroletto con piedini, in finitura rovere miele, rovere terra e in tutti i laccati a catalogo.

EN — The **Rolling** bed can be configured with two types of bed surround, as pictured here: bed surround with recessed plinth, also available with storage base option, in a choice of rovere miele or rovere terra finishes; and bed surround with feet, in rovere miele or rovere terra finishes or any of the lacquered colours from the catalogue.



BEND

DESIGN BY NOVAMOBILI STUDIO

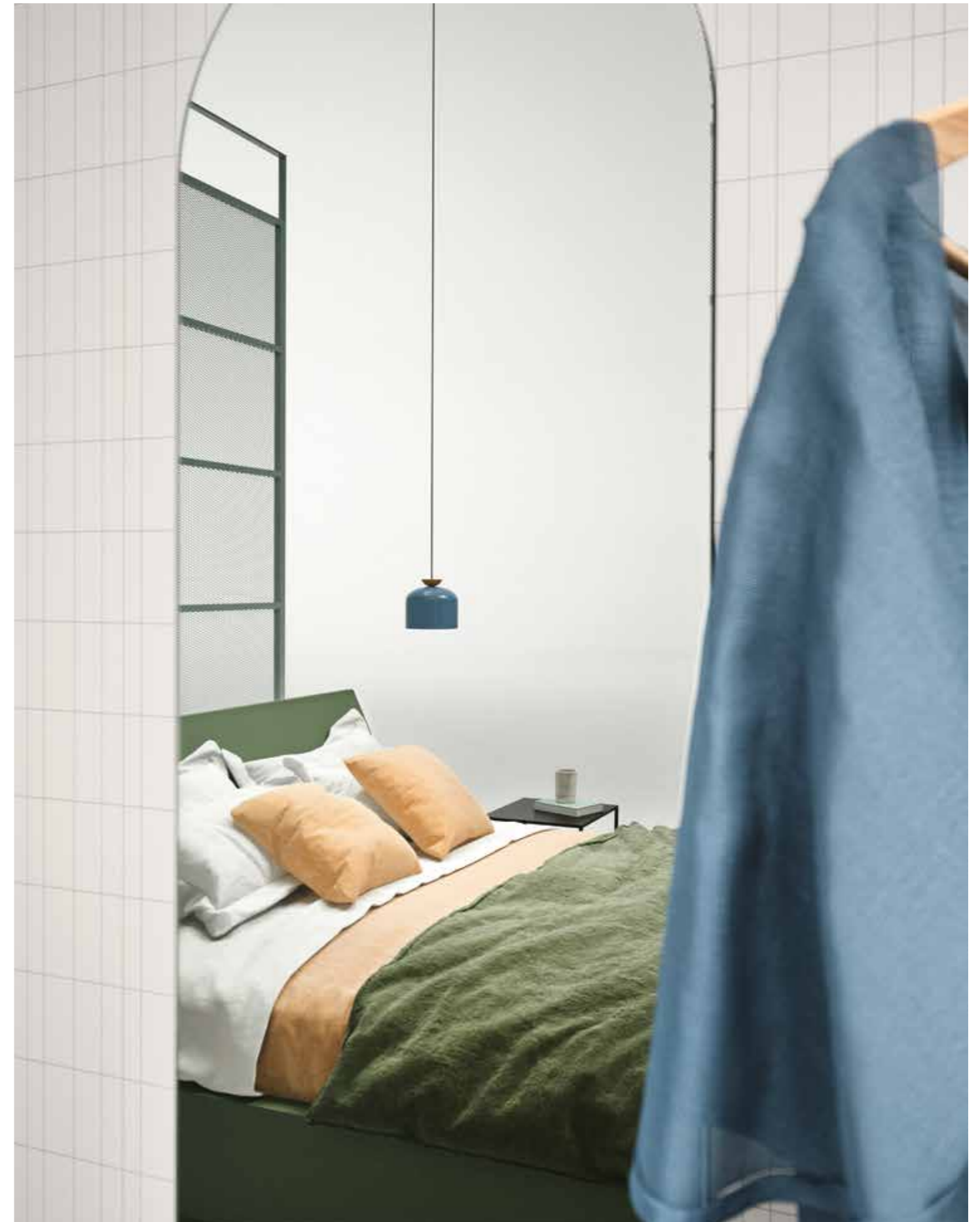
IT — L'abbinamento fra la testiera arcuata e il giroletto con angoli stondati del letto Bend dà vita a una composizione armoniosa ed equilibrata. Il giroletto è disponibile anche con contenitore.

EN — The Bend bed's pairing of a curved headboard and a bed surround with rounded corners results in a well balanced harmonious whole. The bed surround also comes with a storage base option.

Overview

IT — Letto **Bend** con contenitore, in laccato opaco foglia. Tavolino **Team-q** in laccato metal brunito.

EN — **Bend** storage bed, in foglia matt lacquered finish. **Team-q** occasional table in bronze metal lacquered finish.





Overview

IT — Letto **Bend** con contenitore, in laccato opaco foglia. Tavolino **Team-q** in laccato metal brunito. Composizione **Easy System** freestanding con specchio, telaio appendiabiti brunito e contenitori **Box 12** in laccato opaco ocra.

EN — **Bend** storage bed, in foglia matt lacquered finish. **Team-q** occasional table in bronze metal lacquered finish. **Easy System** freestanding arrangement with mirror, bronze-finish clothes rack and **Box 12** units in ocra matt lacquered finish.



BEDS



BEND

Close-up

IT – Letto **Bend** con gambe coniche disponibili anche in bianco, nero, titanio, in tutti i colori laccati opachi e laccati metal.

EN – **Bend** bed with tapered legs also available in white, black or titanium or any of the matt lacquered and metal lacquered colours.



DODO

DESIGN BY STUDIO GHERARDI

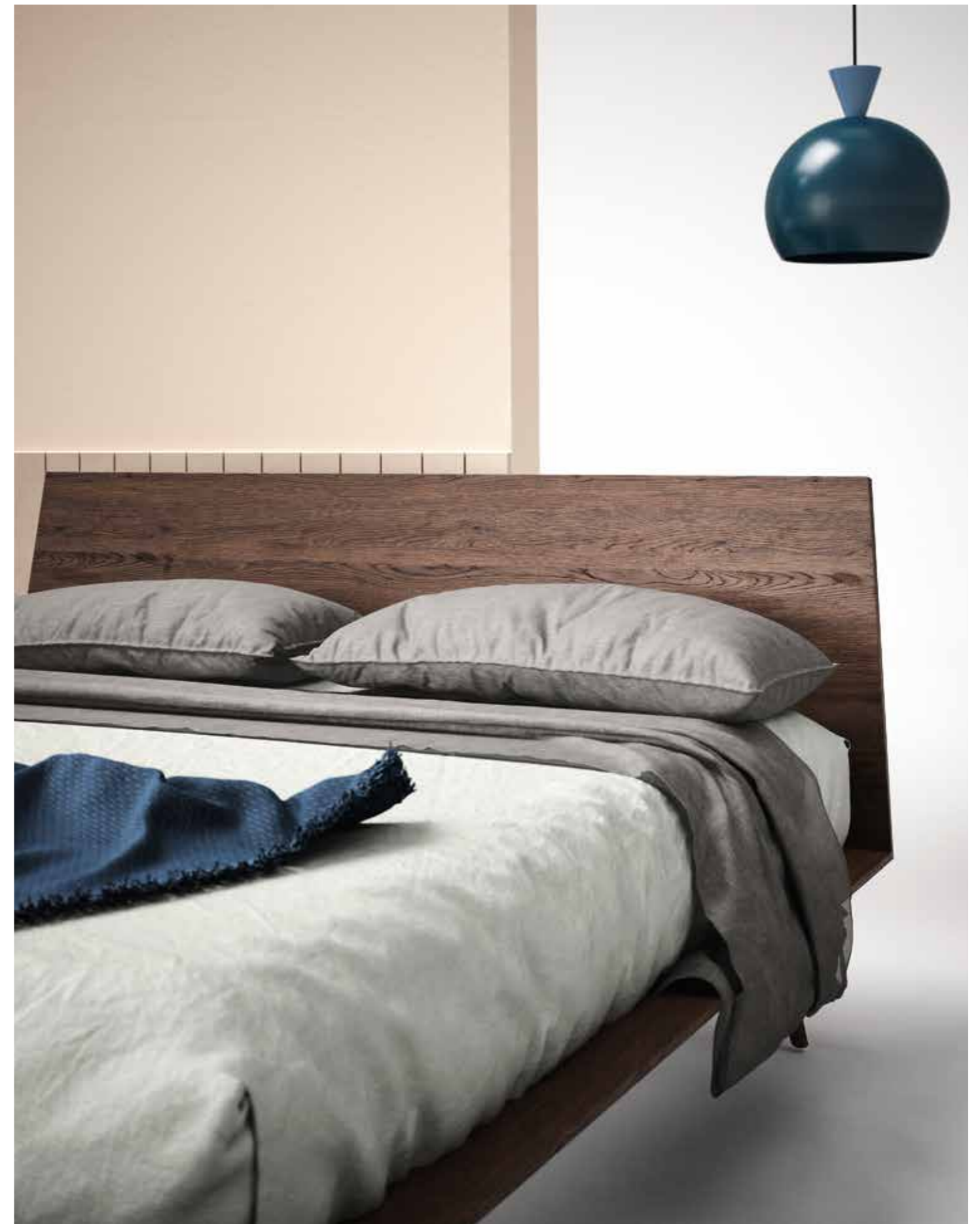
IT — Un concetto nuovo di essenzialità nel segno della massima leggerezza: così nasce il letto Dodo, caratterizzato da un equilibrato gioco di proporzioni dove la base della struttura, disponibile nelle finiture ecolegno, è definita dal caratteristico giroletto dalla forma inclinata.

EN — A new concept in pared-back design that's all about airy lightness: this is the thinking behind the Dodo bed, featuring a balanced play of proportions, with the base of the frame – in a choice of eco-wood finishes – defined by the distinctive slanted design of the bed surround.

Overview

IT — Letto **Dodo** in finitura rovere brown.

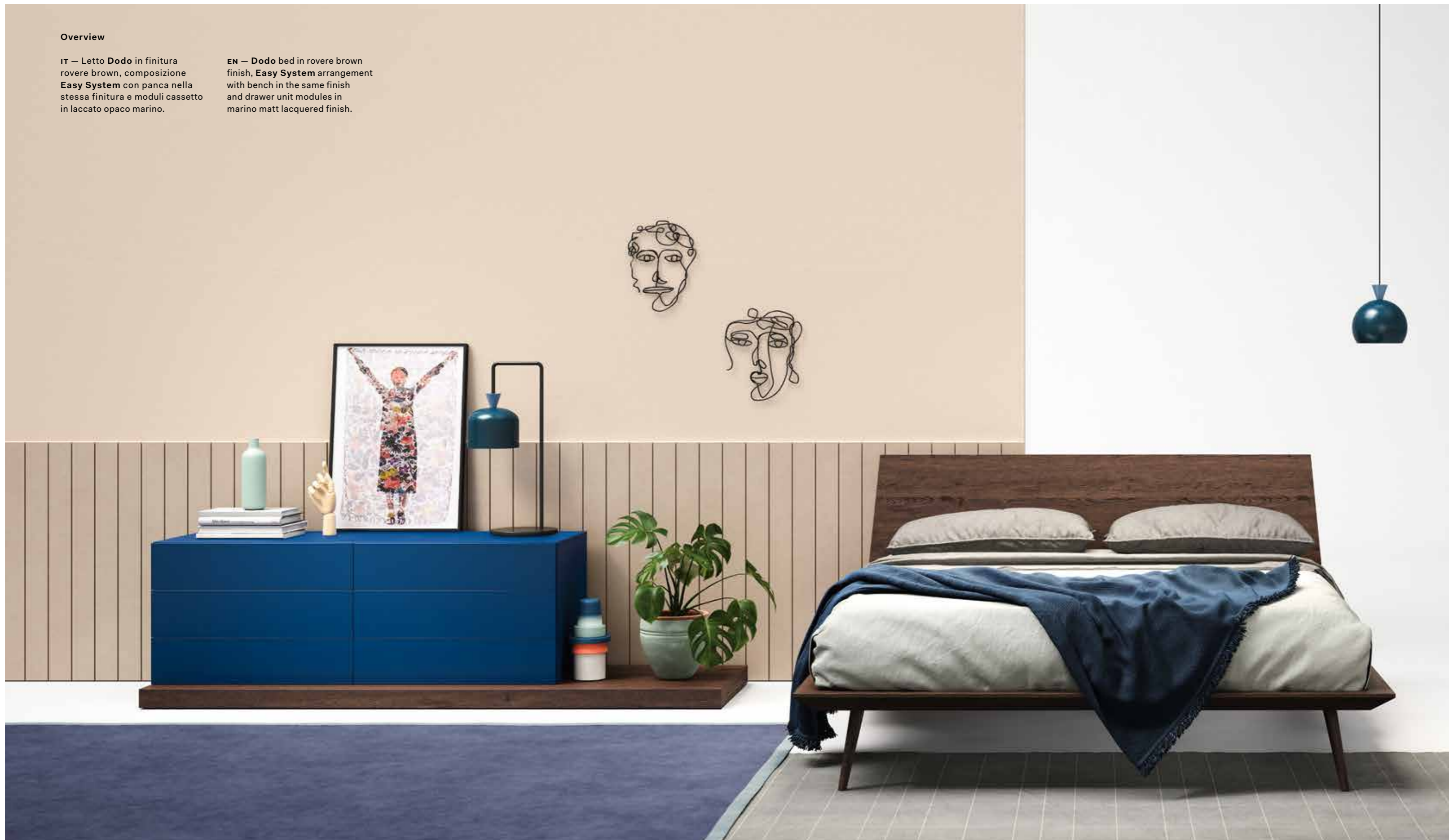
EN — **Dodo** bed in rovere brown finish.



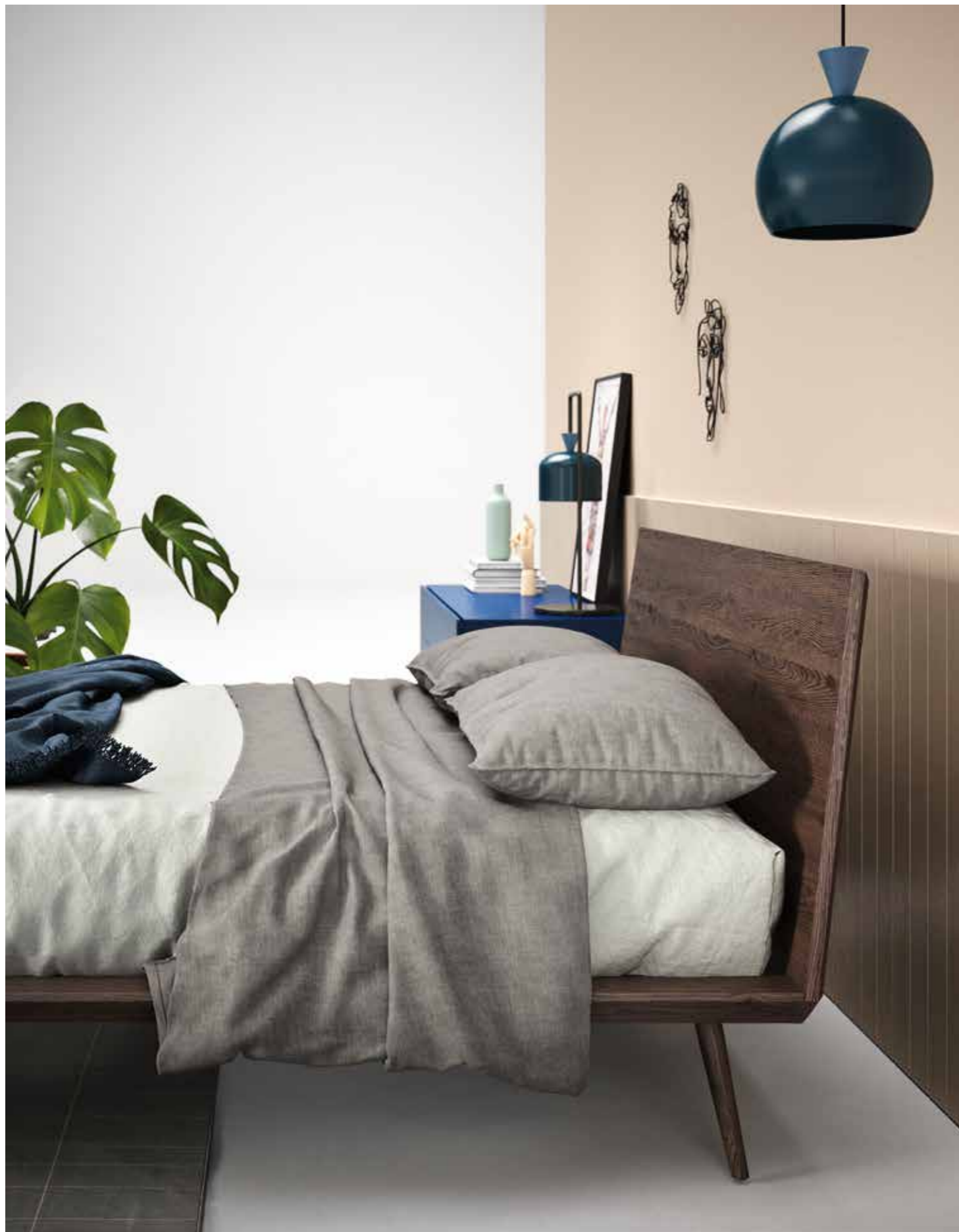
Overview

IT — Letto **Dodo** in finitura rovere brown, composizione **Easy System** con panca nella stessa finitura e moduli cassetto in laccato opaco marino.

EN — **Dodo** bed in rovere brown finish, **Easy System** arrangement with bench in the same finish and drawer unit modules in marino matt lacquered finish.



BEDS



DODO

Close-up

IT — Compendio di grazia e leggerezza, le gambe coniche inclinate possono essere in finitura rovere brown e in tutti i colori laccati opachi.

EN — A medley of grace and lightness, the angled tapered legs come in the rovere brown finish or any of the matt lacquered colours.



DEDALO

DESIGN BY NOVAMOBILI STUDIO

IT — Linee pacate dal design senza tempo per il letto Dedalo. Disponibile nelle finiture ecolegno, con gambe coniche o zoccolo rientrante – anche con contenitore – può essere facilmente coordinabile con i diversi gruppi notte e complementi della collezione Novamobili.

EN — Relaxed lines in a timeless design for the Dedalo bed. Available in eco-wood finishes with tapered legs or recessed plinth – with the option of a storage base – it is easily coordinated with the various bedroom ranges and occasional furniture from the Novamobili collection.

Overview

IT — Letto **Dedalo** in finitura rovere brown con gambe in laccato opaco nero grafite. Tavolino **Trio** in laccato opaco foglia.

EN — **Dedalo** bed in rovere brown finish with nero grafite matt lacquered legs. **Trio** side table in foglia matt lacquered finish.



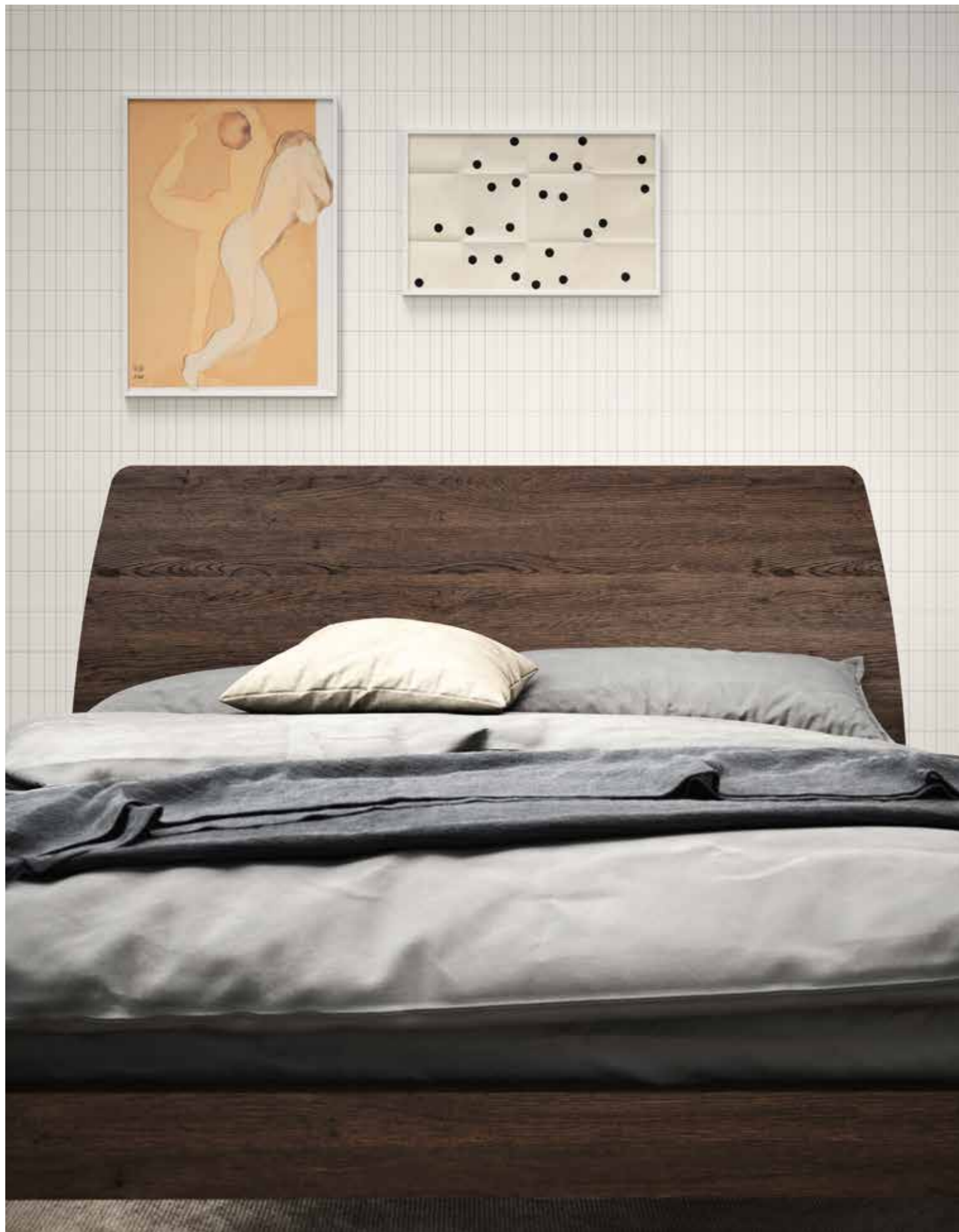


Overview

IT — Letto **Dedalo** in finitura rovere brown con gambe in laccato opaco nero grafite. Comò **Pitagora** in laccato opaco timo con gola in tinta, tavolino **Trio** in laccato opaco foglia.

EN — **Dedalo** bed in rovere brown finish with nero grafite matt lacquered legs. **Pitagora** chest of drawers in timo matt lacquered finish with matching profile, **Trio** side table in foglia matt lacquered finish.

BEDS



DEDALO

Close-up

IT — Funzionale e pratico, il contenitore sottorete consente di sfruttare lo spazio sottostante per organizzare al meglio la biancheria e i vestiti.

EN — Functional and practical, the storage bed base is great for exploiting the space underneath to keep linen and clothing organized.



COLLEZIONI

COLLECTIONS

– Float	138
– Quarantacinque	146
– Giotto	154
– Norman	162
– Pitagora	168

FLOAT

DESIGN BY ZAVEN

IT — Float è una collezione progettata con l'idea di restituire a ogni componente del mobile la sua importanza. I piedini, portati all'esterno diventano elemento estetico. Dopo la madia creata per la zona giorno, la collezione si amplia e porta Float anche nell'area notte arricchendosi di comodino, settimanale e comò personalizzabili in tutti i colori laccati opachi.

EN — Float is a collection designed with the idea of reinstating the importance of each part making up the piece of furniture. Moved to the outside, the feet become a distinctive visual feature. Following the sideboard created for the living room, the collection has been extended and Float introduced into the bedroom, too, enhanced with a bedside table, tallboy and chest of drawers you can customize with any of the matt lacquered colours.

Overview

IT — Comodino **Float** in laccato opaco avio con basamento in laccato opaco nero grafite. Nelle pagine seguenti: comò **Float** in laccato opaco nero grafite con basamento in laccato opaco marino, settimanale **Float** in laccato opaco grigio con basamento in laccato opaco nero grafite.

EN — **Float** bedside table in avio matt lacquered finish with nero grafite matt lacquered base. On the following pages: **Float** chest of drawers in nero grafite matt lacquered finish with marino matt lacquered base; **Float** tallboy in grigio matt lacquered finish with nero grafite matt lacquered base.



COLLECTIONS



FLOAT





Overview

IT — Della collezione **Float**: settimanale in laccato opaco granato con basamento nella stessa finitura, comò in laccato opaco visone con basamento in laccato opaco cipria, comodini in laccato opaco nero grafite con basamento in laccato opaco granato, settimanali in laccato opaco pesca con basamento in laccato opaco granato.

EN — From the **Float** collection: tallboy in granato matt lacquered finish with base in the same finish; chest of drawers in visone matt lacquered finish with cipria matt lacquered base; bedside tables in nero grafite matt lacquered finish with granato matt lacquered base; tallboys in pesca matt lacquered finish with granato matt lacquered base.



QUARANTACINQUE

DESIGN BY STUDIO GHERARDI

IT — L'ordine disegna geometrie essenziali: la collezione Quarantacinque si caratterizza per un design moderno ed un'attenta definizione dei suoi particolari. È disponibile in finitura rovere miele e rovere terra con, su richiesta, top in vetro laccato.

EN — Order shapes pared-back geometries: the Quarantacinque collection features a modern design and meticulously defined details. It comes in rovere miele and rovere terra finishes with, on request, a lacquered glass top.

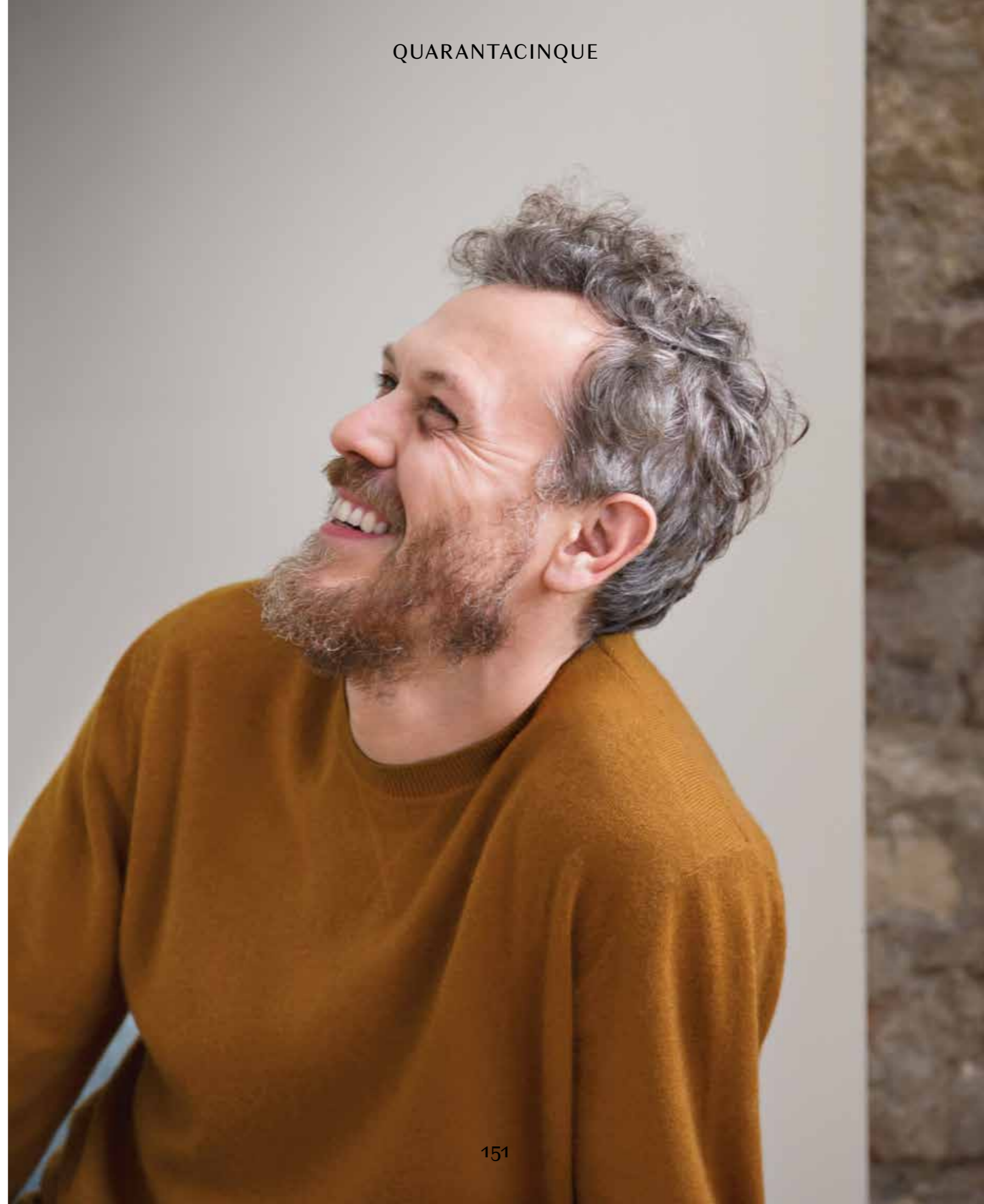
Overview

IT — Comodino e settimanali **Quarantacinque** in finitura rovere miele.

EN — **Quarantacinque** bedside table and tallboys in rovere miele finish.







COLLECTIONS

Overview

IT — Comò, settimanale e comodino **Quarantacinque** in finitura rovere terra con top in vetro laccato artico.

EN — **Quarantacinque** chest of drawers, tallboy and bedside table in rovere terra finish with artico lacquered glass top.



QUARANTACINQUE



GIOTTO

DESIGN BY NOVAMOBILI STUDIO

IT — I comodini, comò e settimanali della collezione Giotto nascono dall'incontro di linee e forme dal disegno contemporaneo. Sono disponibili in finitura rovere terra e rovere miele.

EN — The bedside tables, chests of drawers and tallboys in the Giotto collection are born from the pairing of lines and forms with a contemporary. They come in rovere terra and rovere miele finishes.

Overview

IT — Comò **Giotto** in finitura rovere terra. Nelle pagine seguenti: comodino **Giotto** nella stessa finitura.

EN — **Giotto** chest of drawers in rovere terra finish. On the following pages: **Giotto** bedside table in the same finish.







**Overview**

IT — Comò, comodini e settimanale **Giotto** in finitura rovere miele.

EN — **Giotto** chest of drawers, bedside tables and tallboy in rovere miele finish.

NORMAN

DESIGN BY NOVAMOBILI STUDIO

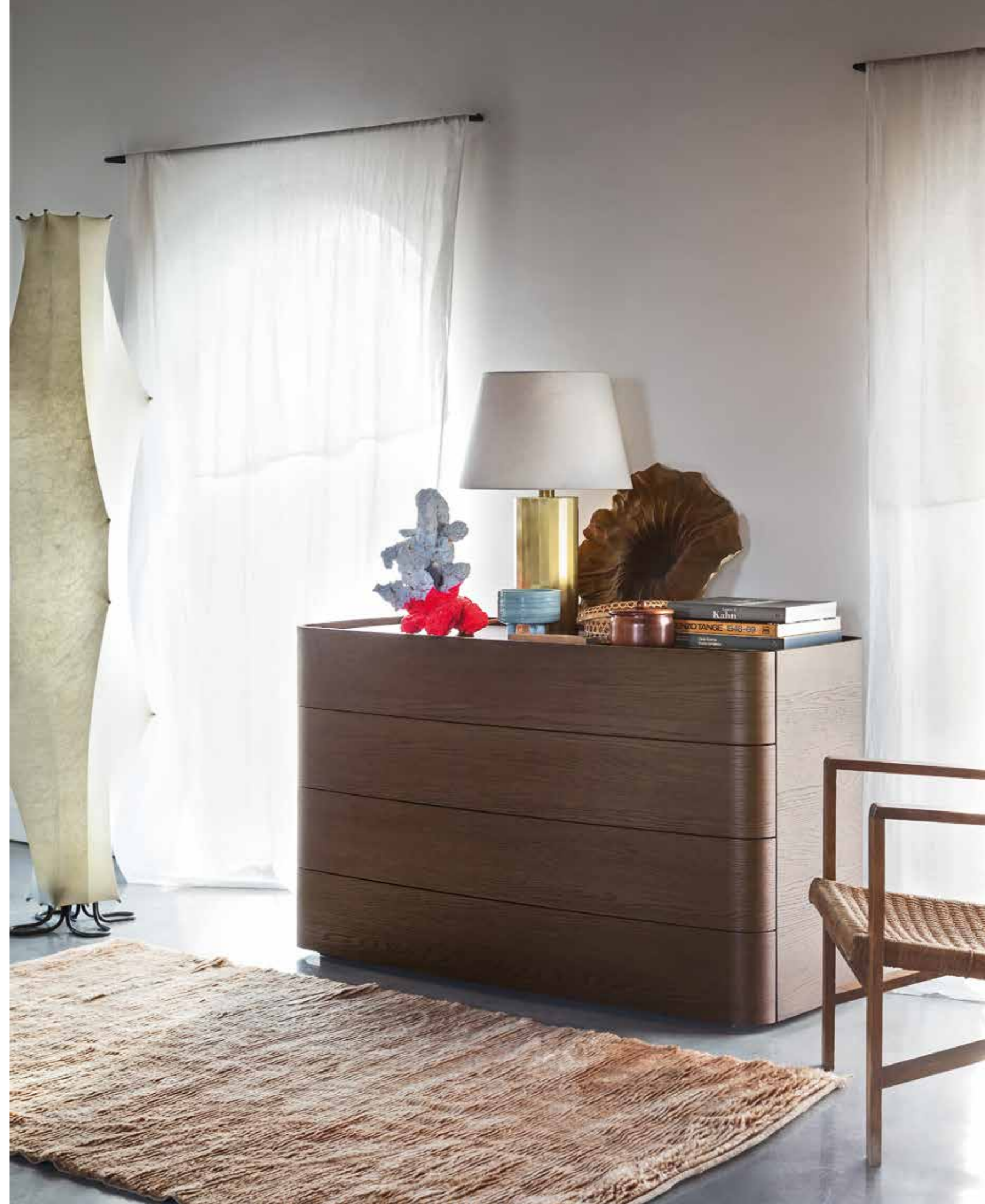
IT — La solidità del legno, disponibile nelle finiture rovere miele e rovere terra, e la sobria eleganza del marmo Bianco di Carrara lucido si incontrano nella collezione Norman. Qui la linea curva diventa elemento progettuale e dona fluidità armonica.

EN — The solidity of wood – available in rovere miele and rovere terra finishes – is teamed with the restrained elegance of polished Bianco Carrara marble in the Norman collection. Here, the curved line becomes a design element and gives harmonious fluidity.

Overview

IT — Comò **Norman** in finitura rovere terra. Nelle pagine seguenti: comodino **Norman** nella stessa finitura.

EN — **Norman** chest of drawers in rovere terra finish. On the following pages: **Norman** bedside table in the same finish.





COLLECTIONS

Overview

IT — Comodini e comò **Norman** in finitura rovere miele, top in marmo Bianco di Carrara lucido.

EN — **Norman** bedside tables and chest of drawers in rovere miele finish, polished Bianco Carrara marble top.



NORMAN



PITAGORA

DESIGN BY NOVAMOBILI STUDIO + EDOARDO GHERARDI

IT — Forme piene e una geometria rigorosa definiscono gli elementi della collezione Pitagora. Disponibile nelle finiture ecolegno, in rovere naturale e in tutti i colori laccati opachi, si integra con stile negli spazi della zona notte.

EN — Full forms and sharp geometry define the items from the Pitagora collection. Available in eco-wood finishes, rovere naturale and any of the matt lacquered colours, it makes a stylish addition that sits well in bedroom spaces.

Overview

IT — Settimanale **Pitagora** in laccato opaco marino, gola in tinta.

EN — **Pitagora** tallboy in marino matt lacquered finish, profile in matching colour.



**Close-up**

IT — Gola in metallo disponibile in brunito, in tutti i colori laccati opachi e in laccato metal rame.

In questa pagina: comodino **Pitagora** in laccato opaco avio e gola a contrasto in laccato opaco marino. Nella pagina seguente: comò **Pitagora** in laccato opaco avio, gola in tinta.

EN — Metal profile available in bronze finish and in any of the matt lacquered colours or copper metal lacquered finish.

This page: **Pitagora** bedside table in avio matt lacquered finish and contrasting marino matt lacquered profile.

Opposite page: **Pitagora** chest of drawers in avio matt lacquered finish, profile in matching colour.



Overview

IT — Comò Pitagora in laccato opaco foresta con gola in tinta. Comodino in finitura rovere grey con gola in laccato opaco foglia e comodino in laccato opaco timo con gola in tinta. Settimanale in laccato opaco foglia con gola in laccato opaco foresta, comò in finitura rovere grey con gola in laccato opaco foglia.

EN — Pitagora chest of drawers in foresta matt lacquered finish with profile in matching colour. Bedside table in rovere grey finish with foglia matt lacquered profile and bedside table in timo matt lacquered with matching profile. Tallboy in foglia matt lacquered finish with foresta matt lacquered profile; chest of drawers in rovere grey finish with foglia matt lacquered profile.



SCRITTOIO E TAVOLINI

DESK AND OCCASIONAL TABLES

– Ninfea	176
– Allout	182
– Circle	182
– Cliff	182
– Team	182
– Trio	182

DESK

NINFEA

DESIGN BY ZANELLATO/BORTOTTO

IT — Ninfea è uno scrittoio dalla delicata eleganza. Le esili gambe metalliche sostengono un piano dalle forme arrotondate, con cassetto sottopiano e séparé in tessuto sfoderabile. Il piccolo paravento può essere anche usato come bacheca su cui appendere appunti e documenti con calamite. Lo scrittoio, ideale per ricreare un angolo studio in camera da letto, si configura anche come toeletta, grazie alla scatola in legno portaoggetti e allo specchio circolare.

EN — Ninfea is a delicately elegant desk. A top with rounded shapes sits on slender metal legs, with an undermounted drawer and a privacy screen upholstered in removable fabric. The little screen also doubles as a noticeboard for posting notes and documents on using magnets. The desk, which is ideal for recreating a study nook in the bedroom, has a dressing table-esque setup with its wooden caddy and circular mirror.

Overview

IT — Scrittoio **Ninfea** con séparé in tessuto Mood 12, specchio brunito, piano in finitura noce canaletto, cassetto e scatola portaoggetti in laccato opaco pesca, gambe in finitura brunito. Nelle pagine seguenti: scrittoio **Ninfea** con sedia **Rose** in finitura noce canaletto e seduta in paglia intrecciata avorio.

EN — **Ninfea** desk with privacy screen upholstered in Mood 12 fabric, tinted mirror, top in noce canaletto finish, drawer and caddy in pesca matt lacquered finish, bronze-finish legs. On the following pages: **Ninfea** desk with **Rose** chair in noce canaletto finish and ivory woven straw seat.



DESK



NINFEA



Close-up

IT – Il piano è disponibile nelle finiture ecolegno, noce canaletto, rovere naturale e in tutti i colori laccati opachi. Scatola e cassetto sono disponibili nelle medesime finiture, ad esclusione del noce canaletto. Il séparé è provvisto di quattro calamite applicabili a piacere.

EN – The top comes in eco-wood, noce canaletto and rovere naturale finishes and in any of the matt lacquered colours. Caddy and drawer available in the same finishes, with the exception of noce canaletto. The screen comes with four magnets for you to position at will.



DESK

Overview

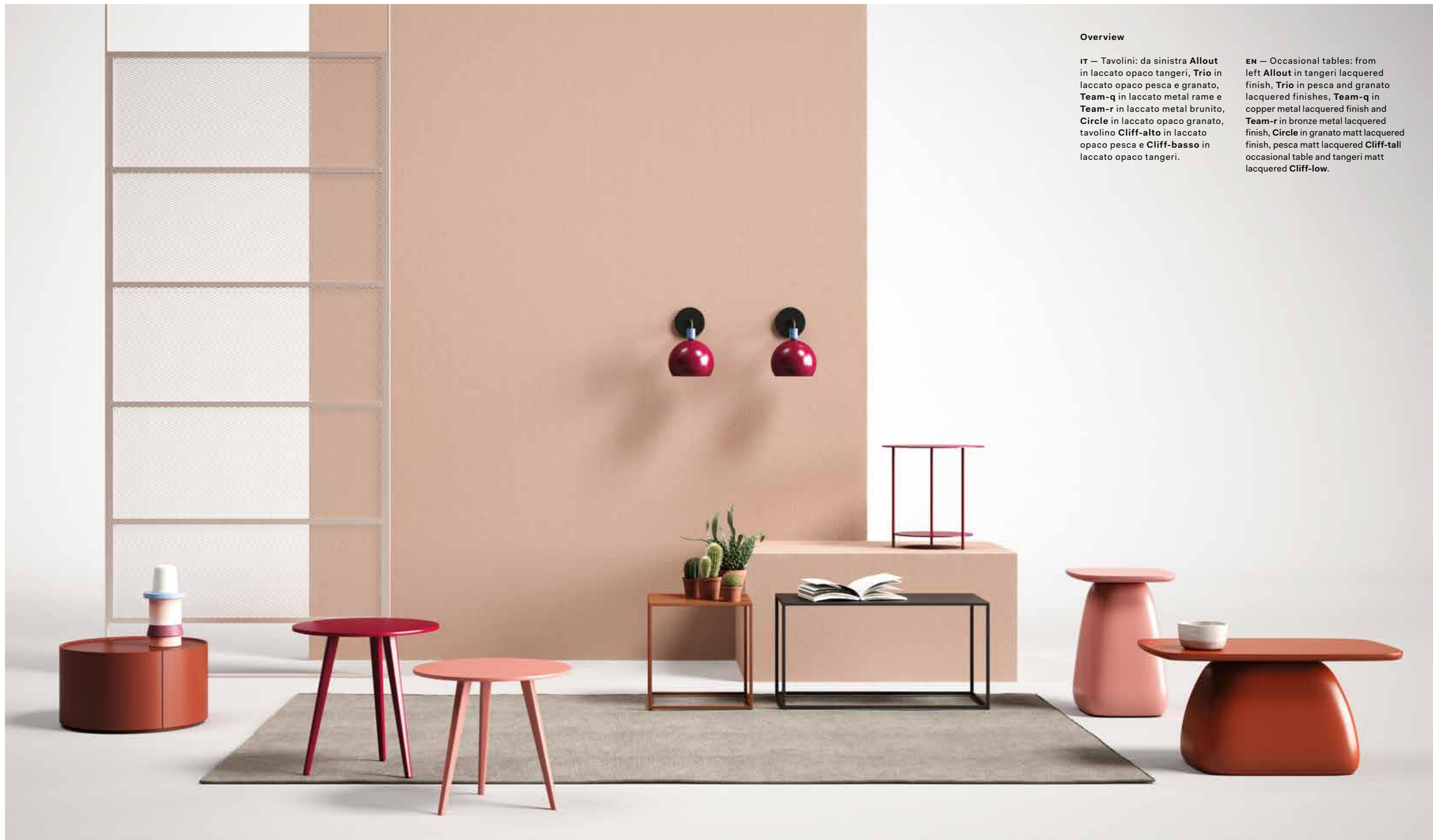
IT — Scrivania **Ninfea** con séparé in tessuto Mood 11, piano in laccato opaco marino e cassetto in laccato opaco sabbia, gambe in finitura brunito. Pouf **Tamburello** in tessuto Mood 12.

EN — **Ninfea** desk with privacy screen upholstered in Mood 11 fabric, top in marine matt lacquered finish, sabbia matt lacquered drawer, legs in bronze finish. **Tamburello** ottoman in Mood 12 fabric.



NINFEA





Overview

IT — Tavolini: da sinistra **Allout** in laccato opaco tangeri, **Trio** in laccato opaco pesca e granato, **Team-q** in laccato metal rame e **Team-r** in laccato metal brunito, **Circle** in laccato opaco granato, tavolino **Cliff-alto** in laccato opaco pesca e **Cliff-basso** in laccato opaco tangeri.

EN — Occasional tables: from left **Allout** in tangeri lacquered finish, **Trio** in pesca and granato lacquered finishes, **Team-q** in copper metal lacquered finish and **Team-r** in bronze metal lacquered finish, **Circle** in granato matt lacquered finish, pesca matt lacquered **Cliff-tall** occasional table and tangeri matt lacquered **Cliff-low**.

INFORMAZIONI TECNICHE

TECHNICAL INFORMATION

– Finiture Finishes	186
– Sostenibilità Sustainability	201

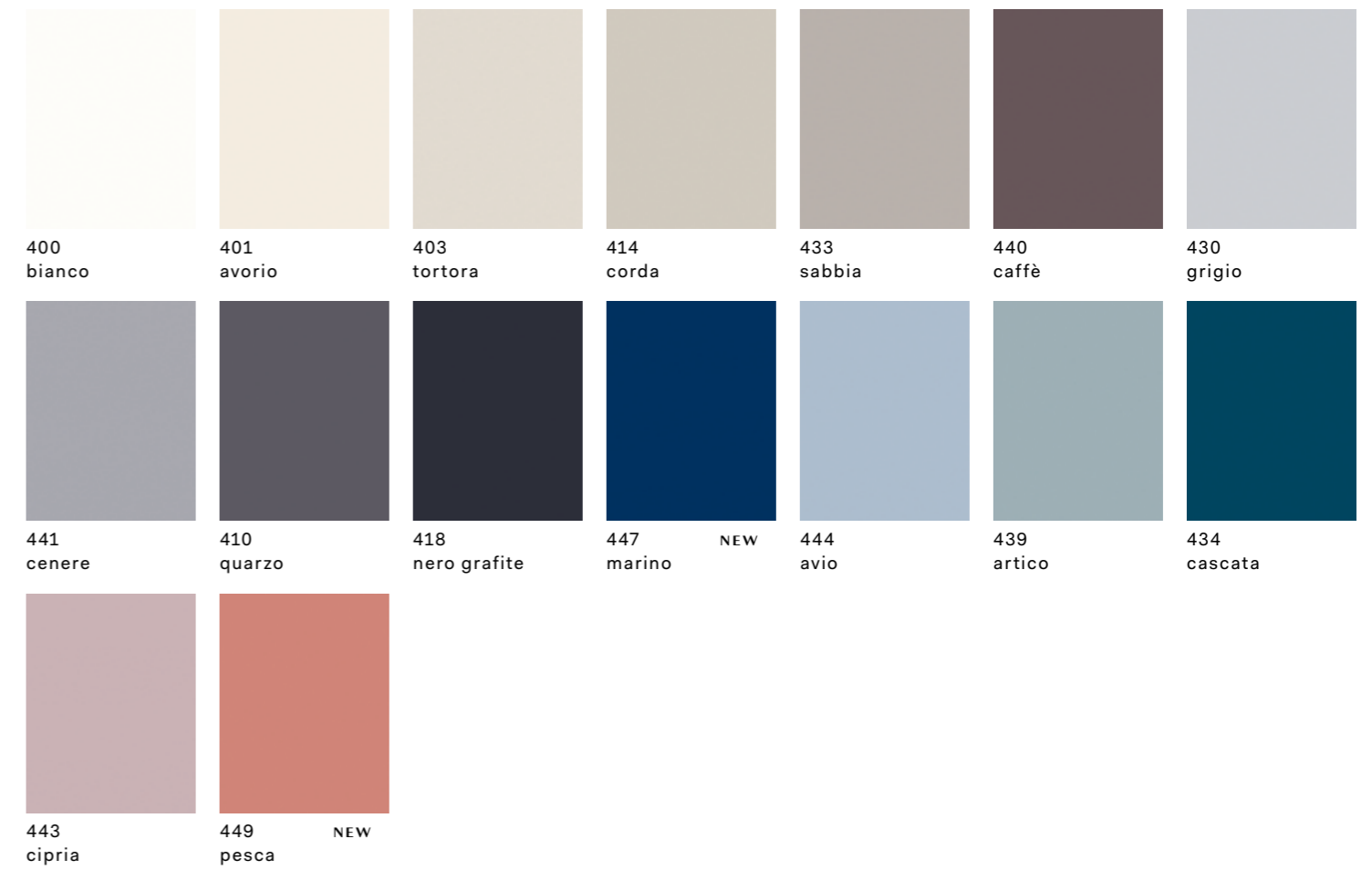
NIGHT COLLECTION

LACCATO OPACO ALL'ACQUA | WATER-BASED MATT LACQUERED

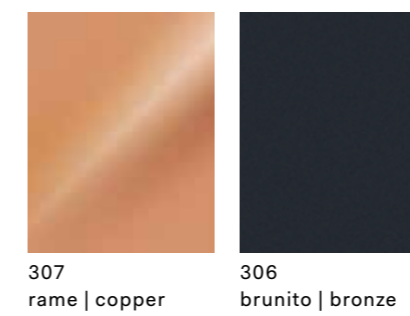


FINISHES

LACCATO OPACO LUCIDO | GLOSS LACQUERED



LACCATO METAL | METAL LACQUERED



NIGHT COLLECTION

VETRO TEMPRATO LACCATO | LACQUERED TOUGHENED GLASS

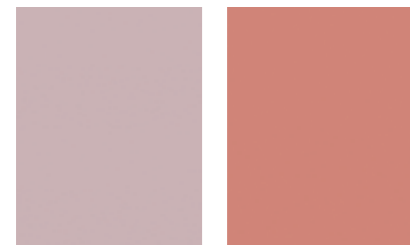
Quarantacinque (top)



C20 bianco
C28 avorio
C37 tortora
C21 corda
C49 sabbia
C53 caffè
C48 grigio

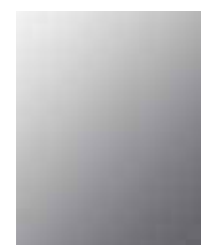


C54 cenere
C25 quarzo
C44 nero grafite
C58 marino **NEW**
C55 avio
C56 artico
C50 cascata



C57 cipria
C59 pesca **NEW**

VETRO TEMPRATO | TOUGHENED GLASS Giro-Giro System (top)



C01 **NEW**
titanio | titanium

SPECCHIO | MIRROR



C05 brunito | tinted
C06 chiaro | light

FINISHES

MARMO OPACO | MATT MARBLE



MM2 Bianco Carrara
MM4 Grigio Oriente

MARMO LUCIDO | POLISHED MARBLE



MM1 Bianco Carrara
MM3 Grigio Oriente

DECOR



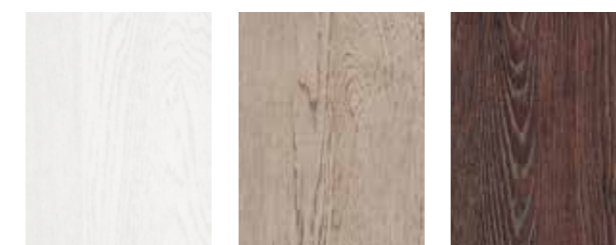
45 rovere naturale

IMPIALLACCIATO | VENEERS



N01 rovere terra
N02 rovere miele
N03 noce canaletto

ECOLEGNO | ECO-WOOD

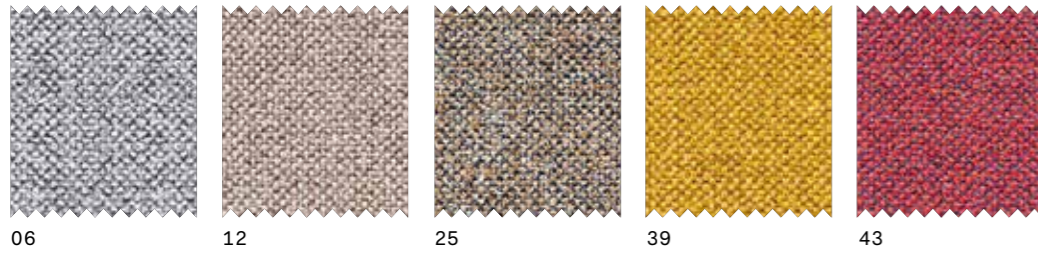


71 rovere gessato
42 rovere grey
43 rovere brown

NIGHT COLLECTION

CHARLIE

categoria | category 1



MAIA

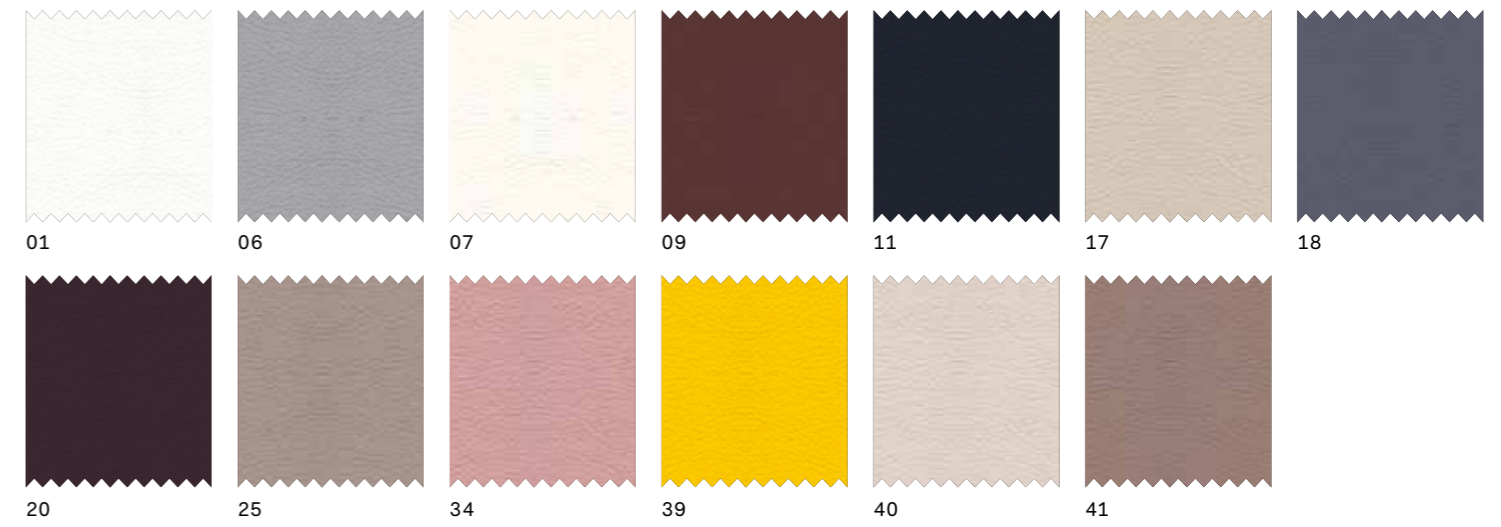
categoria | category 1



FINISHES

SLIM (ecopelle | imitation leather)

categoria | category 1



TEX

categoria | category 1



NIGHT COLLECTION

ADAMS

categoria | category 2



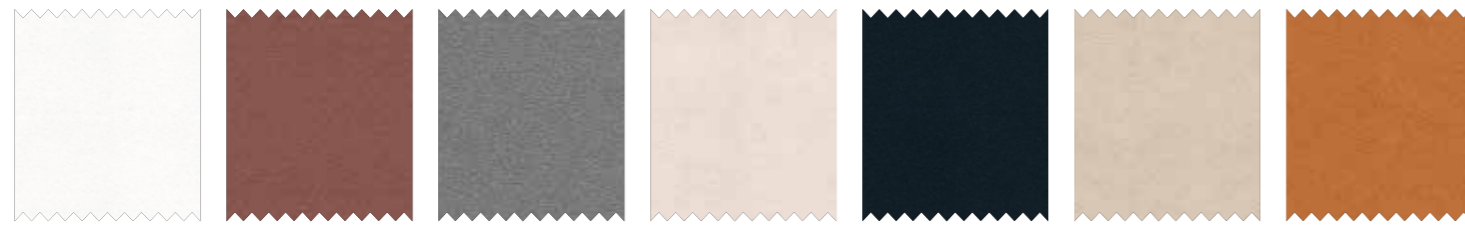
01 06 11 13 25 40 41



62

ARTÙ (ecopelle | imitation leather)

categoria | category 2



01 04 06 07 11 12 13



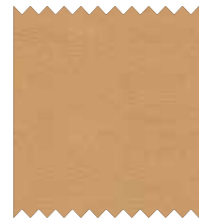
15



20



29



39



41

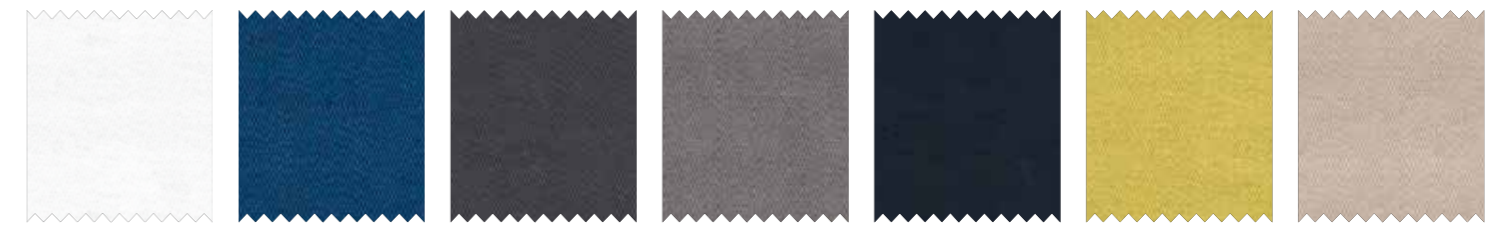


62

FINISHES

GIOVE

categoria | category 2



01 05 06 10 11 16 17



20



29



30



34



42

PURE

categoria | category 2



01 05 06 12 24 45 62



65

NIGHT COLLECTION

LUCKY

categoria | category 3



05

07

11

12

13

15

20



24



25

LUXOR

categoria | category 3



05

06

10

16

17

20

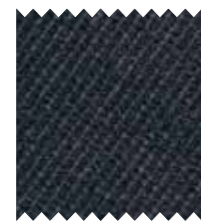
27



33



37



38



41



42



55

FINISHES

GINEVRA

categoria | category 4



01

06

07

11

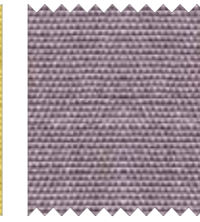
12

13

15



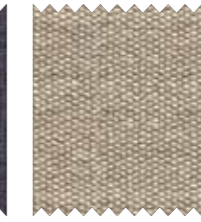
16



34



41



54

KLAUS

categoria | category 4



06

08

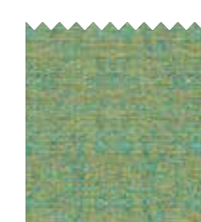
10

12

13

15

20



32



39



42



45

NIGHT COLLECTION

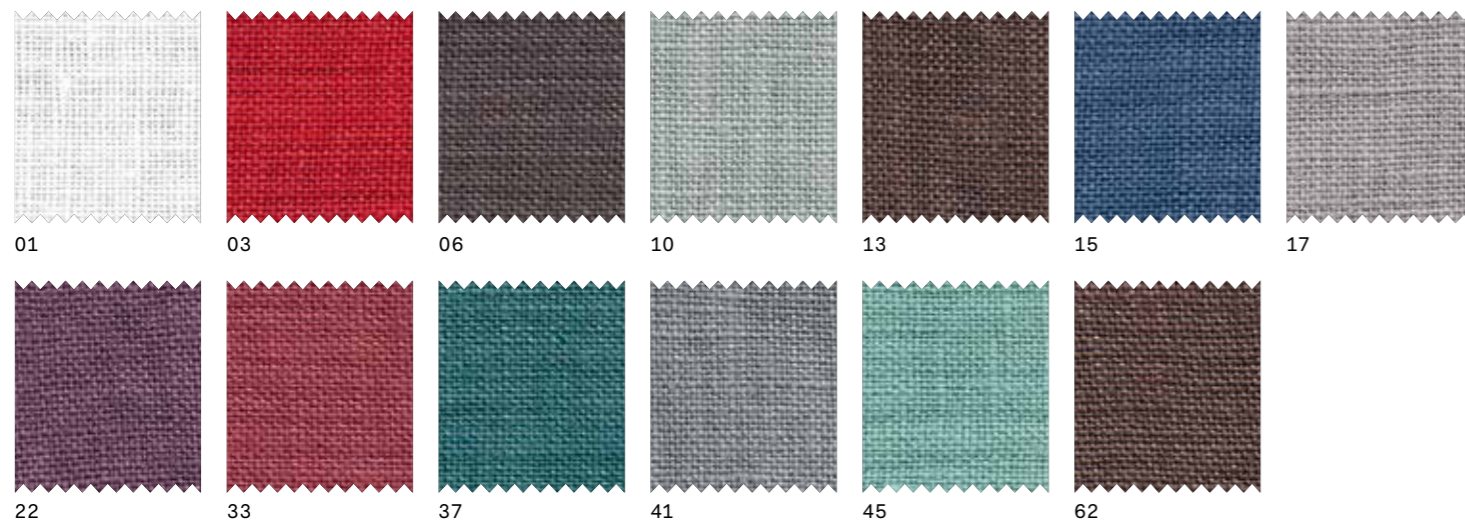
MILO

categoria | category 4



PATCH

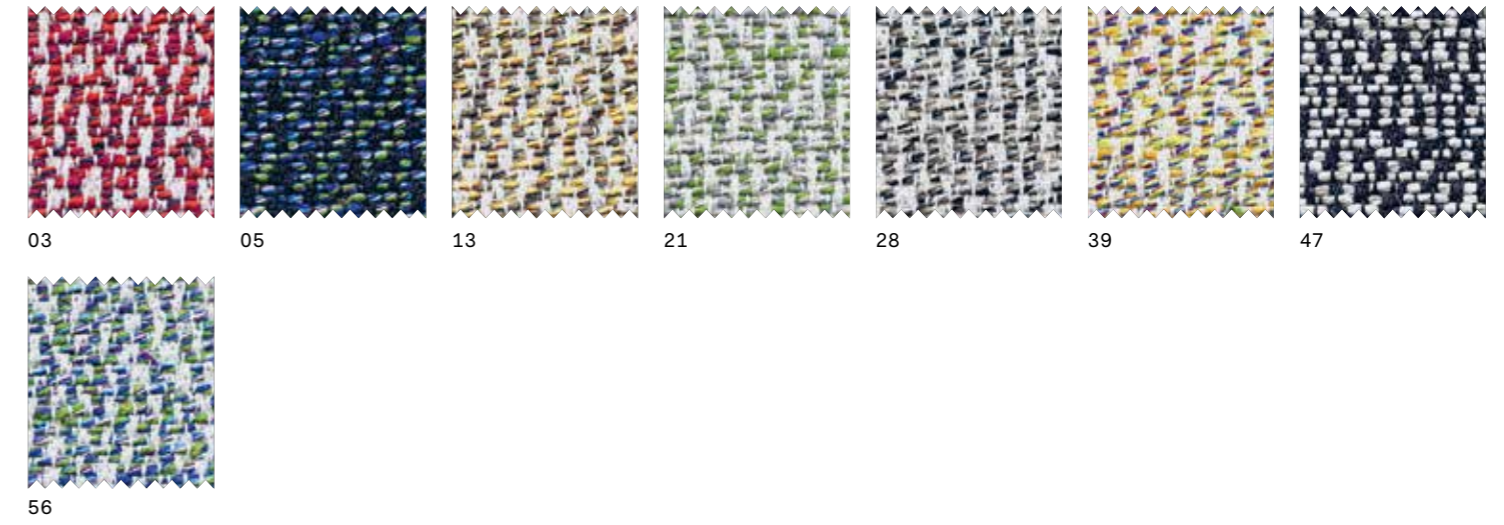
categoria | category 4



FINISHES

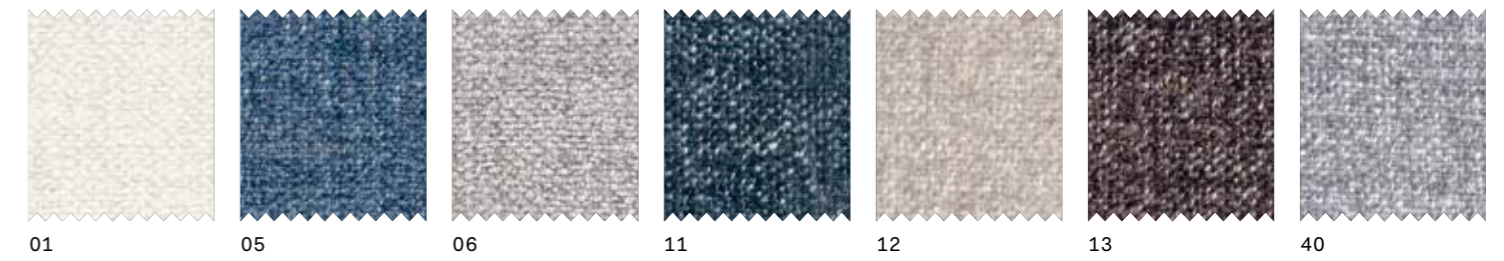
COCO

categoria | category 4



MOOD

categoria | category 4



RICE

categoria | category 4



NIGHT COLLECTION

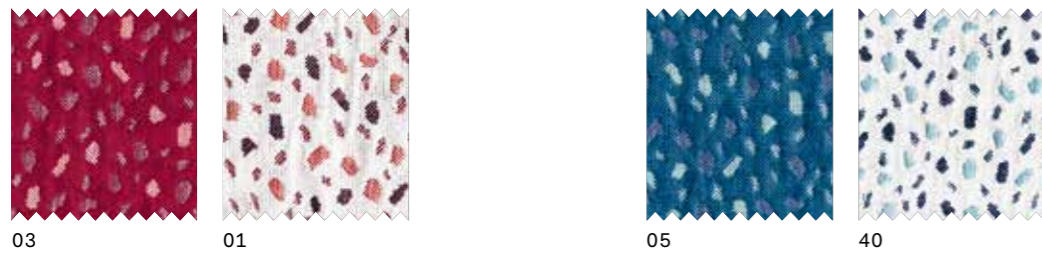
TWIN DECOR

categoria | category 4



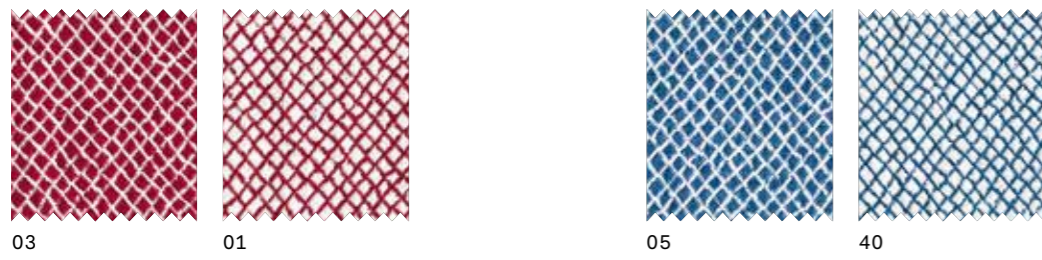
STONE DECOR

categoria | category 4



FILTER DECOR

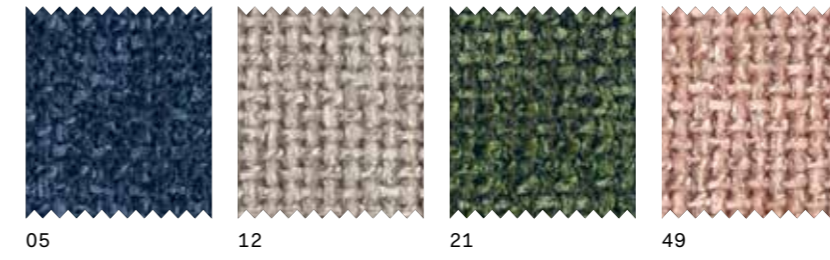
categoria | category 4



FINISHES

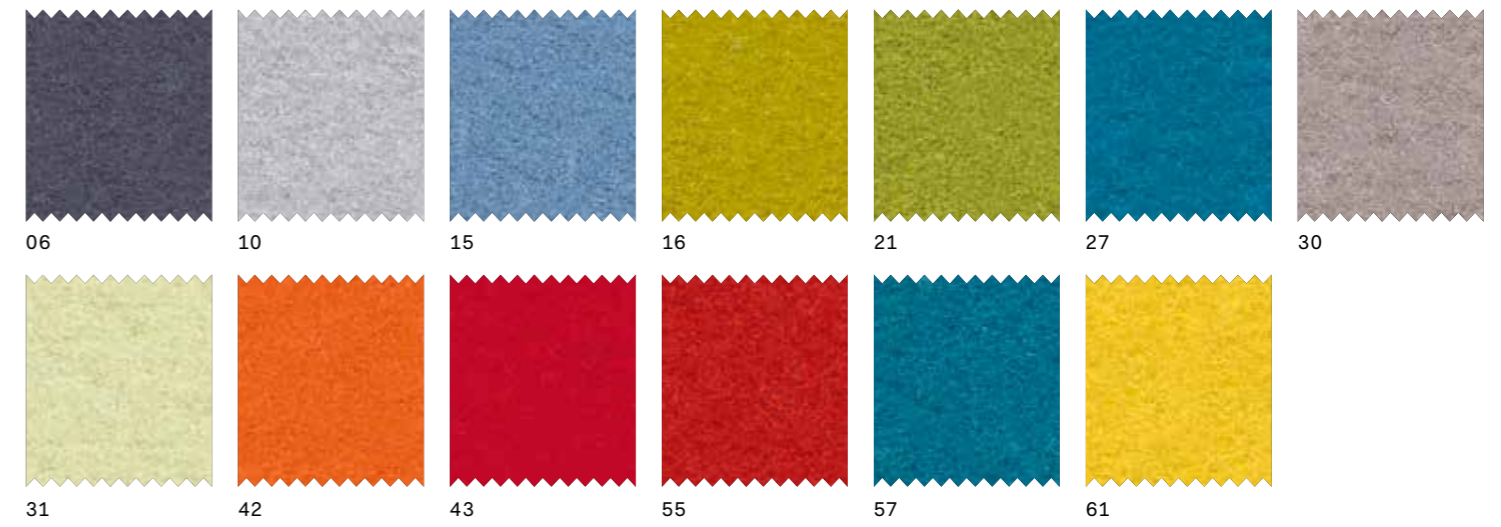
MEMORY

categoria Lab | Lab category



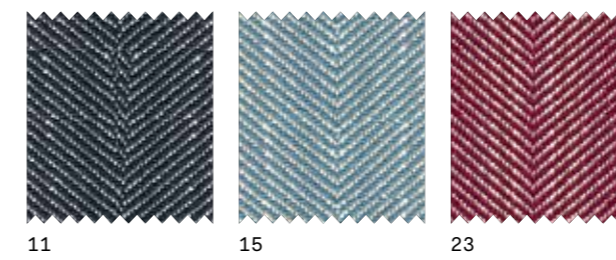
FELTRO | FELT

categoria Lab | Lab category



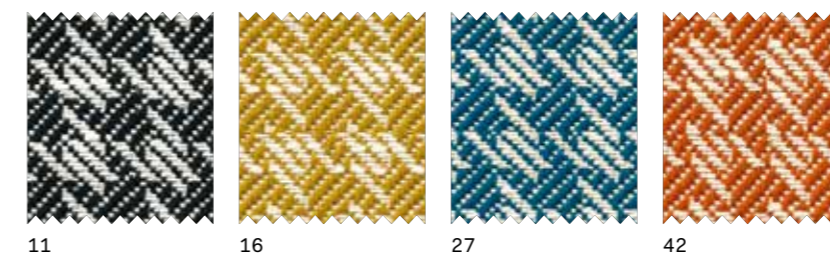
PLUG

categoria Lab | Lab category



TRACE

categoria Lab | Lab category





VERNICI ALL'ACQUA WATER-BASED PAINTS

IT — Consapevole dell'importanza della salvaguardia del patrimonio naturale, Novamobili è impegnata attivamente per la sua conservazione. Dal 2005 ha installato un esclusivo sistema di laccatura opaca all'acqua che riduce di oltre il 95% l'emissione di solventi inquinanti in atmosfera. Una scelta che corrisponde alla volontà di promuovere la sostenibilità ambientale e l'impegno nel creare un prodotto di qualità, sicuro per la salute dell'uomo, nel rispetto della norma europea EN 71.3.

EN — Aware as we are of the importance of safeguarding our natural heritage, Novamobili is increasingly committed to its conservation. Since 2005, we have been using an exclusive water-based matt lacquering system, reducing the emission of polluting solvents by over 95%. A choice that reflects our desire to promote environmental sustainability and our commitment to creating a quality product that is safe for people, in compliance with European standard EN 71.3.

ECO-COMPATIBILITÀ E QUALITÀ ENVIRONMENTALLY FRIENDLY AND TOP QUALITY

IT — Le vernici all'acqua, applicate con impianti moderni ed efficienti, offrono una resa superiore a quelle tradizionali: le superfici trattate si presentano distese, morbide al tatto e mantengono un'ottima brillantezza dei colori, un'eccezionale durezza e resistenza chimico-fisica della finitura nel tempo.

EN — Water-based paints, applied with efficient modern equipment, give much better results than traditional paints: the treated surfaces are smooth, soft to the touch and maintain excellent colour brilliance, producing a finish with exceptional lasting hardness and chemical and physical resistance.

PANNELLO ECOLOGICO ECOLOGICAL PANEL



IT — Per Novamobili qualità significa rispetto per l'ambiente e per la salute del consumatore. Per questo vengono utilizzati pannelli nobilitati atossici nel pieno rispetto della normativa Europea classe E1. Il Pannello Ecologico è realizzato esclusivamente con reimpiego di legno, mediante un processo produttivo di qualità certificata che rispetta l'ambiente perché non comporta l'abbattimento di alberi.

EN — For Novamobili, quality means respect for the consumer's health and the environment. For this reason, we use non-toxic foil-wrapped panels to European class E1. Our Ecological Panel is made entirely of recycled wood by a quality-certified production process that is environmentally friendly as it does not involve felling trees.



IT — La qualità Novamobili è certificata secondo le direttive dell'Unione Eurasiatica.

EN — Novamobili quality is certified in compliance with the Eurasian Union technical regulations.

Регистрационный номер декларации о соответствии:
TC N RU Д-ИТ.ГА02.В.02744/.02745/
.02746/.02747/.02757

Concept
— **dogtrot**

Creative and design direction
— **Margherita Rui**

dogtrot team
Art direction
— **Elena Bozzetto**
Graphic design
— **Jessica Bozza**
Copywriting
— **Irene Samassa**
Project, set design
— **Valentina Rita Gregianin**
— **Laura Scapin**

Product design
— **Philippe Nigro**
— **E-ggs**
— **Valeria Carlesso**
— **Matteo Zorzenoni**
— **Zanellato/Bortotto**
— **Zaven**
— **Makoto Kawamoto**
— **Studio Gherardi**
— **Novamobili studio**

Photos
Concept image
— **dogtrot**
Photography
— **Beppe Brancato**
Styling
— **Favarolo-Lucatelli Studio**

3d images
Concept image
— **dogtrot**
Rendering
— **Helios Digital**

Colour separation and print
— **Lucegroup**

May 2018

IT — Novamobili si riserva in qualsiasi momento la facoltà di apportare tutte le modifiche necessarie al miglioramento funzionale e qualitativo dei propri prodotti. Per ogni aspetto tecnico e dimensionale fare riferimento ai listini aziendali e relativi aggiornamenti. I colori e i materiali riprodotti nelle immagini stampate hanno un valore indicativo. Novamobili declina ogni responsabilità derivante da eventuali inesattezze di stampa e/o da errori sulle caratteristiche dei prodotti forniti.

THANKS TO
Muji, Oluce, Nyta, 1882 Ltd., Society, Nomess, CC-Tapis, Esh Gallery, Ingo Maurer, Karpeta, Alysi, Sun68, Victorvictoria, Angelia Ami, Miahatami, Lumina, Astep, Silent Gliss

EN — In line with its policy of improving product function and quality. Novamobili reserves the right to make any necessary changes at any time. For information of a technical and dimensional nature, refer to the company price lists and relevant updates. The colours and materials reproduced in the images printed herein are given as an approximate guide only. Novamobili does not accept any responsibility for misprints and/or mistakes in describing the characteristics of the products supplied.

Novamobili Spa
via G.Pascoli 14
31053 Pieve di Soligo
Treviso – Italia
T +39 0438 98 68
F +39 0438 98 6999
novamobili@novamobili.it

HOME SYSTEM, DAILY INSPIRED

novamobili.it